



# Metodverkstad

Jämställt riskkapital – så får vi fler kvinnor som driver  
tillväxtbolag

almi

## Agenda

- Almi, vårt uppdrag (Anna Benderius)
- Almi invest (Tarja zu dem Berge)
- Projekt (Anna Lundmark Lundberg)
- Mål och metoder
- Diskussionsforum

# Almi – vårt uppdrag

Sveriges mest aktiva företagsutvecklare



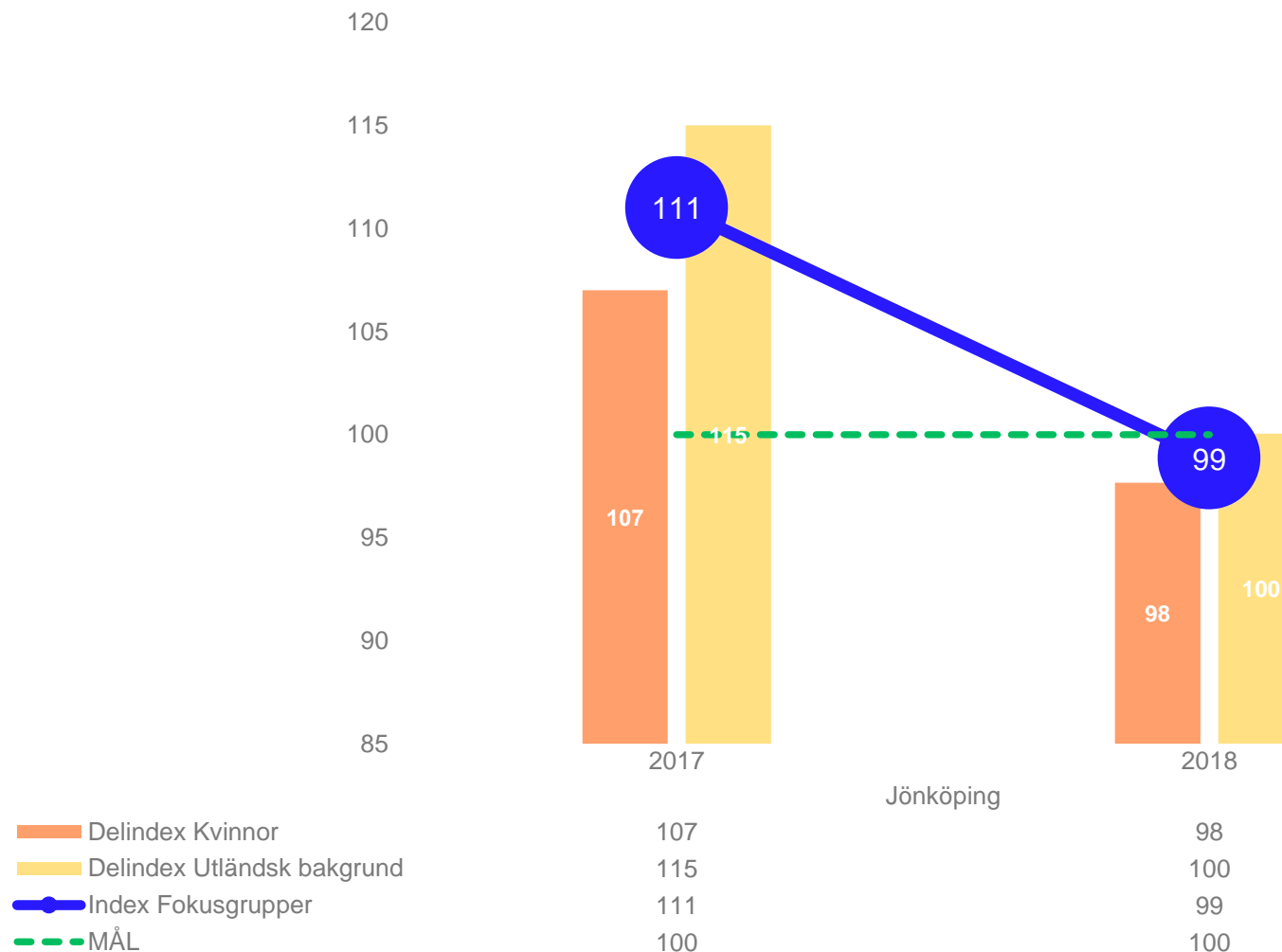
- Bidra till hållbar tillväxt i hela Sverige
- Utbildningar
- Nätverk
- Seminarier
- Individuell affärsutveckling
- VD-grupper
- Fokusgrupper – kvinnor och utlandsfödda

# Särskilda fokusgrupper – Almi Jönköping

Målnivån är att kvinnor och personer med utländsk bakgrund bland de företag och företagare vilka tar del av Almis insatser - är överrepresenterade jämfört med motsvarande andel i företagsstocken och nyföretagandet som helhet

Mätningen utgörs av andel kvinnor respektive personer med utländsk bakgrund av totala antalet unika kunder – jämfört med det regionala snittet för företag och nyföretagare

Detta ger två underliggande index med vardera 50 procents vikt på kvinnor respektive utländsk bakgrund



# Projekt inom Almi för att säkerställa likabehandling

- Normutveckling av Almis externa kommunikation
- Normanalys av kundprocessen
  - Kvalitativ analys av:
    - styrande modeller och verktyg som har en direkt koppling till kundprocessen
    - beslutsordning finansiering
  - Observationer av rådgivningssamtal samt korta uppföljande intervjuer med rådgivare och företagare.
- Referensgrupp
  - Uppdraget och dess arbetssätt ska vara teoretiskt förankrat i aktuell forskning inom genus, normer och förändringsprocesser. Relevanta forskare kopplas till uppdraget.
- Resultatet
  - efter leverans ska resultatet användas och implementeras i koncernen.

Almi Invest  
är Sveriges  
mest aktiva  
investerare  
i startups



**1,2** mdr sek

attraherat kapital till portfölj 2017

**350** st

Aktiva portföljbolag

**3** mdr sek

Totalt fondkapital

**1000** st

Investeramätverk

**14** mdr sek

Marknadsvärde portfölj

**44** st

Exits 2017

**almi invest**

# Vi investerar gärna i fler...

...team med  
**branschferenhet**

...produkter och lösningar  
som bygger på **forskning**

...**unga entreprenörer**

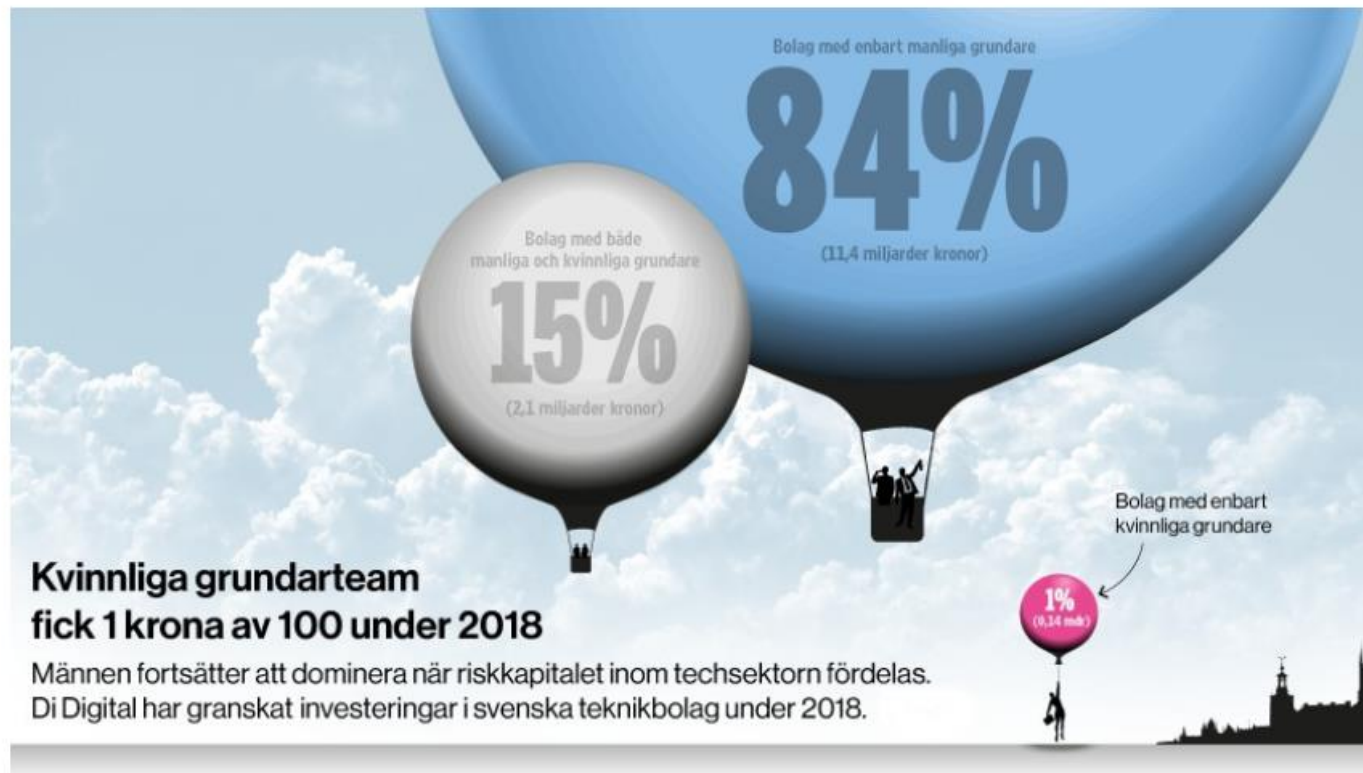
...grundarteam med  
”**skin in the game**”

...bolag som verkar inom  
intressanta  
**tillväxtmarknader**

...bolag som bygger på en  
**avancerad teknisk  
plattform**

# Bolag grundade av kvinnor får 1 procent av riskkapitalet

Av **MIRIAM OLSSON JEFFERY** | söndag 31 mars 2019 kl. 20:17 | ✉ [miriam.olsson.jeffery@di.se](mailto:miriam.olsson.jeffery@di.se) | 🐦 [@miriamolsson](https://twitter.com/miriamolsson)



Källa: DI Digital

**almi invest**



# Almi Invest: mixade team

- På Almi Invest är 38% av Investment Managers kvinnor och i ledningen är 54% kvinnor.
- Av 900 dealflow; 19% med kvinnor som ökade till ca 30% vid investering.
- De senaste tre åren ökning från 6% kvinnliga grundare i våra portföljbolag till 10% 2018.
- Mixade team ökade från 15% 2016 till 19% 2018, vilket ger totalt 29% kvinnor som grundare eller mixade team 2018.
- Teamanalys; heterogena team bäst - beträffande kompetensprofil, personlighet, etnisk bakgrund och kön.

# Diskussionsfrågor metoder

- Det som mäts blir gjort
  - Mätal som styrmedel
  - Insatser som attraherar målgruppen
  - Aktiviteter som driver och gynnar målgruppen
  - Bemötande
- Vad kan jag göra utifrån mitt uppdrag
- Hur kan vi göra så att fler kvinnor driver och startar tillväxtföretag