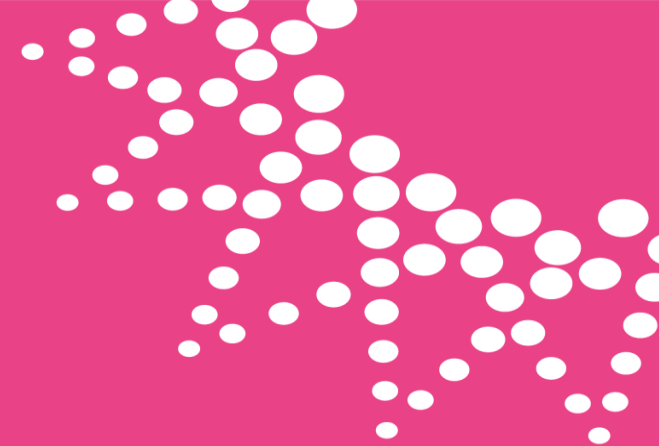




Eskilstuna  
kommun



# Jämställdhet och vård i egen regi

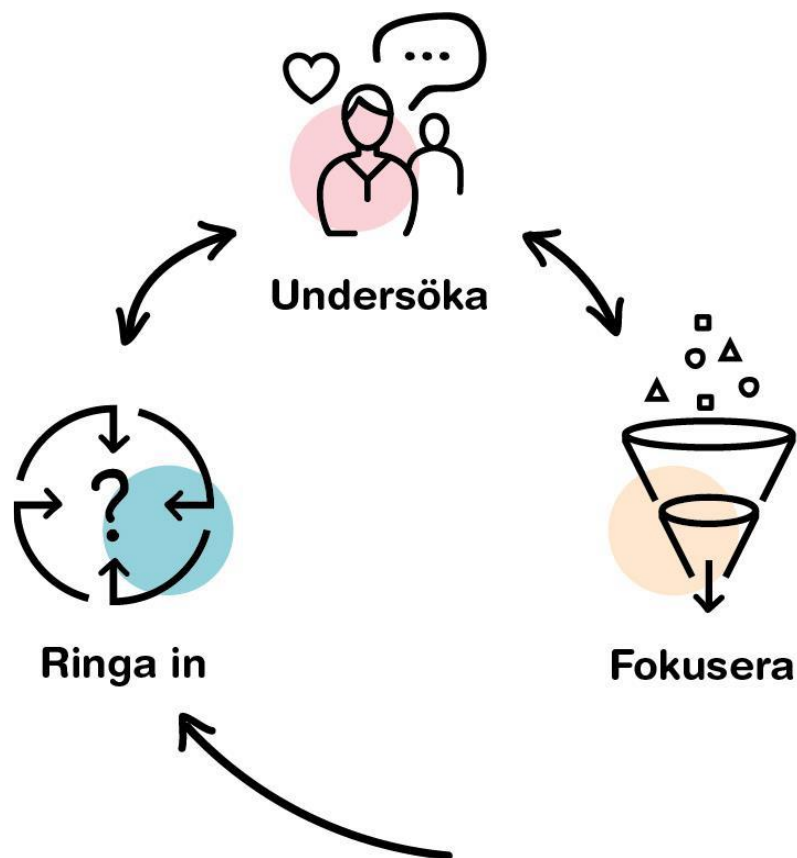
2020-10-01 – 2021-12-31

Goda hållbara möten

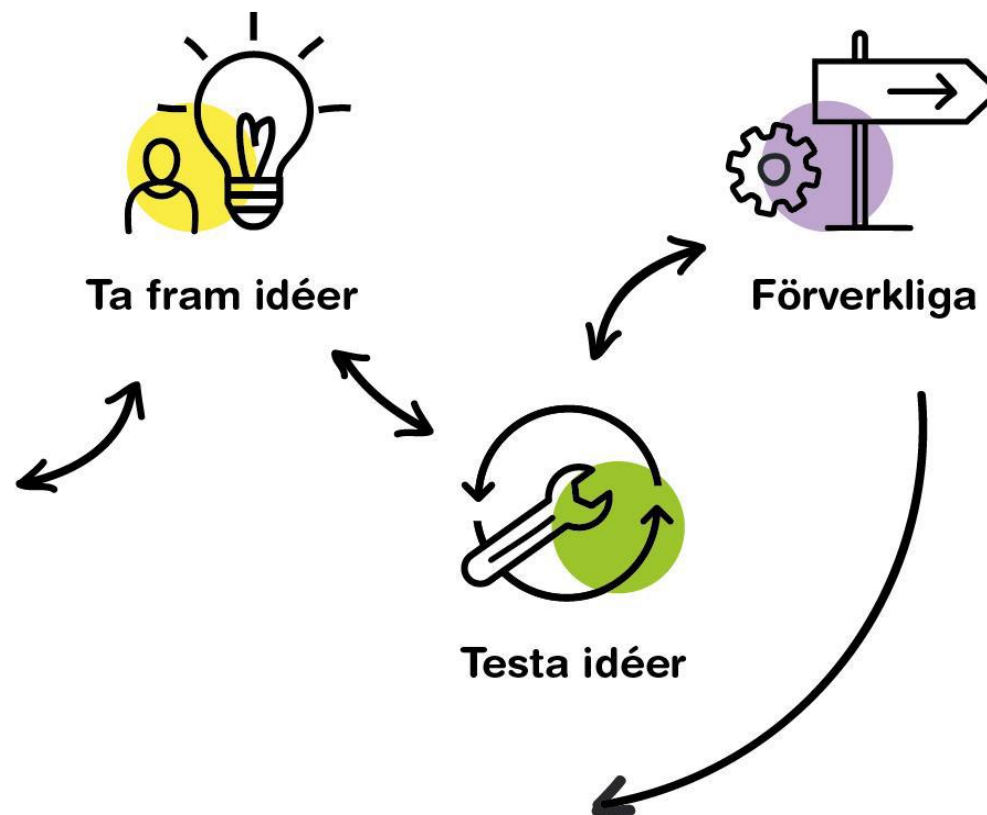
Kartläggningar gjordes på socialförvaltningen i Eskilstuna kommun som visade på olikheter utifrån kön



## Förstå användare och hitta rätt utmaning



## Utveckla och testa rätt lösningar



Vi intervjuade 11 kvinnor från målgruppen, med olika bakgrund om:

- Delaktighet
- Tillgänglighet
- Upplevd kunskap hos vården
- Tidigare erfarenheter
- Hur önskar kvinnorna att vården fungerade om de fick önska fritt?
- Hur är det att vara kvinna med beroendeproblematik?
- Kvinnor med barn fick frågor kring att vara förälder med beroendeproblematik

Vad vi trodde att vi visste...

- Vi hade en föreställning att kvinnor vill bo med andra kvinnor, t.ex på behandlingshem och boenden för kvinnor
- Kopplat till det tänkte vi att kvinnor säkert vill delta i grupper med bara kvinnor

**Vi hade fel**



## Vad vi faktiskt visste ...

- Vi hade en föreställning om att kvinnor med barn undviker att söka stöd pga oro för att förlora barnen
- Vi trodde att kvinnorna hade dålig erfarenhet av att söka/ta emot stöd
- Vi trodde att vården ställde högre krav på mammor än på pappor
- Vi trodde att upplevelsen av skam var stor och försvårade
- Vi trodde att våldsutsattheten var stor



**Tack för att ni lyssnade!**

**Goda hållbara möten**