

8. Perspektivkompassen hjälper dig prioritera i hållbarhetsarbetet

Vad händer nu?

- Introduktion till intersektionalitet och perspektivträngsel
- Genomgång av checklista
- Övning: Vilka tre perspektiv ska prioriteras?
- Redovisning av gruppernas prioriteringar
- Gemensam diskussion utifrån prioriteringarna
- Input på verktyget!

Jämställdhetsintegrering är utgångspunkten

- Jämställdhetsarbete är detsamma som att synliggöra, analysera och försöka åtgärda skillnader mellan könen.
- Ett jämställdhetsperspektiv ska finnas med i alla delar av alla processer. Då bidrar jämställdhet till att förbättra den ordinarie verksamheten, istället för att bli ett sidoprojekt.
- Jämställdhetsintegrering gör det enklare att systematisera arbetet med andra maktordningar och perspektiv.

Intersektionalitet

- Olika grupper av kvinnor och män drabbas av olika former av diskriminering i olika situationer.
- Bristen på jämställdhet förstärker andra maktordningar och annan diskriminering.
- Alltid kön men, inte bara kön

Andra diskrimineringsgrunder

- Könsoverskridande identitet eller uttryck
- Etnisk tillhörighet
- Religion eller annan trosuppfattning
- Funktionsnedsättning
- Sexuell läggning
- Ålder

Andra tvärgående perspektiv

- Klass
- Utbildningsnivå och utbildningsbakgrund
- Hälsa
- Stad/landsbygd
- Hållbarhet
- Mer?



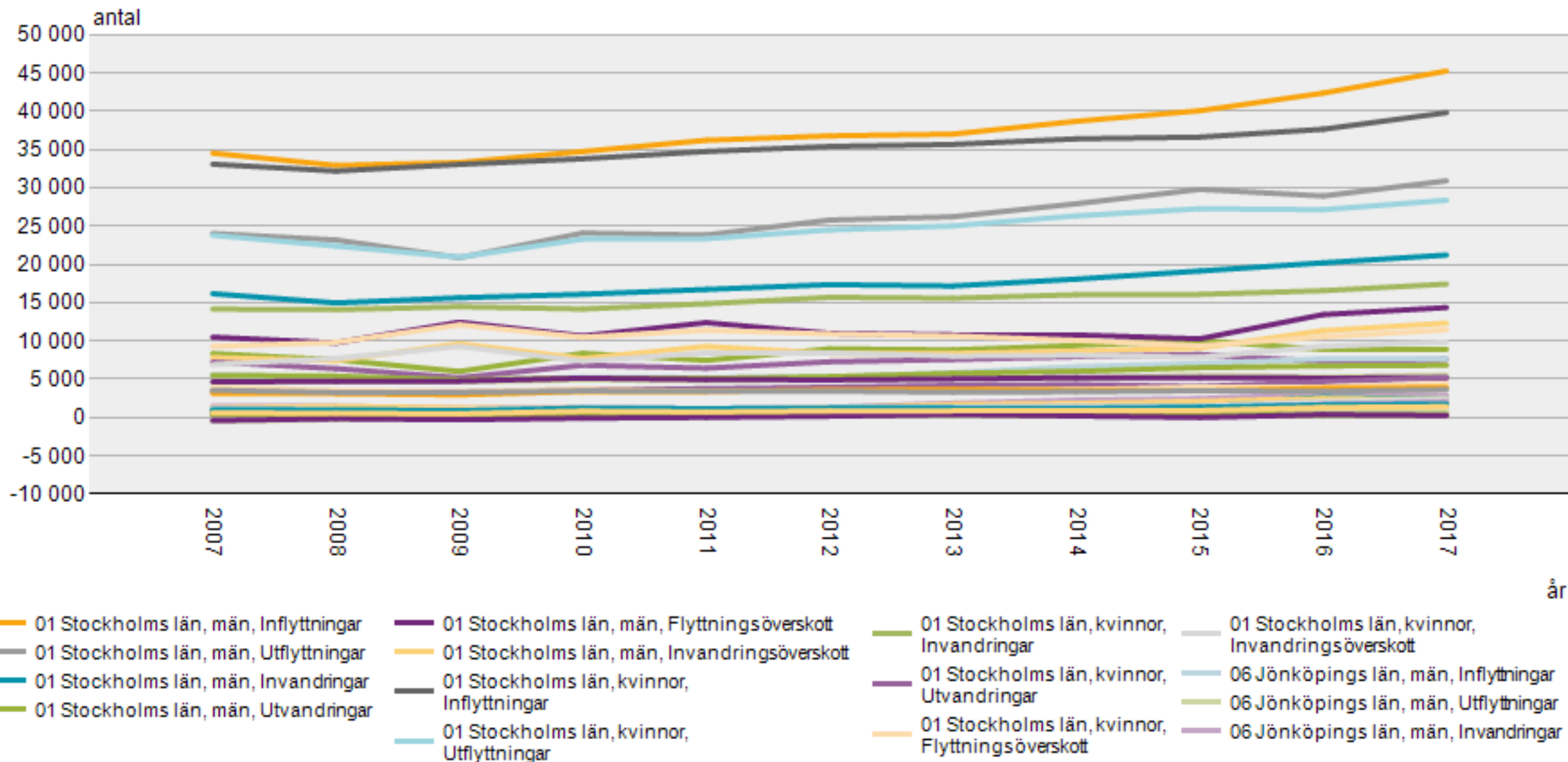
Vem

Vad

Ju fler perspektiv desto bättre?

- Att anlägga fler perspektiv hjälper oss att förstå ett problem bättre och att utforma mer träffsäkra insatser.
- Men det finns en gräns. Om vi applicerar allt för många perspektiv kan det skapa "perspektivträngsel"

Flyttningar efter region, kön, tabellinnehåll och år



Källa: Statistiska centralbyrån (SCB)

...

Förordning (2017:937) med instruktion för Jämställdhetsmyndigheten

- 6 § Myndigheten ska inom ramen för sitt uppdrag, utöver att beakta maktordningar baserade på kön, även beakta maktordningar baserade på kategorier såsom social bakgrund, könsöverskridande identitet eller uttryck, etnisk tillhörighet, religion eller annan trosuppfattning, funktionsnedsättning, sexuell läggning eller ålder, när det bidrar till bättre prioriteringar och större träffsäkerhet i utformningen av insatserna och genomförandet av jämställdhetspolitiken.

Perspektiv i politik, forskning och verksamhet

- I akademien är intersektionalitet ett förhållningssätt för att få fram kunskap med olika infallsvinklar
- I en offentlig organisation är intersektionalitet ett förhållningssätt för att förstå behov, utforma, genomföra och följa upp satsningar på bästa möjliga sätt.
- Teoretiskt respektive praktiskt arbete ger olika förutsättningar för intersektionellt arbete.

Genomgång av checklista

- Vilket är ditt och organisationens uppdrag?
- Var befinner du dig i organisationen?
- Börja med kön.
- Vad handlar det om?
- Ta hjälp av de jämställdhetspolitiska delmålen.
- Vad säger lagar och externa riktlinjer?
- Vad säger styrdokument, mål och politiska prioriteringar?
- Hur ser målgruppen ut?
- Hur allvarligt är problemet?

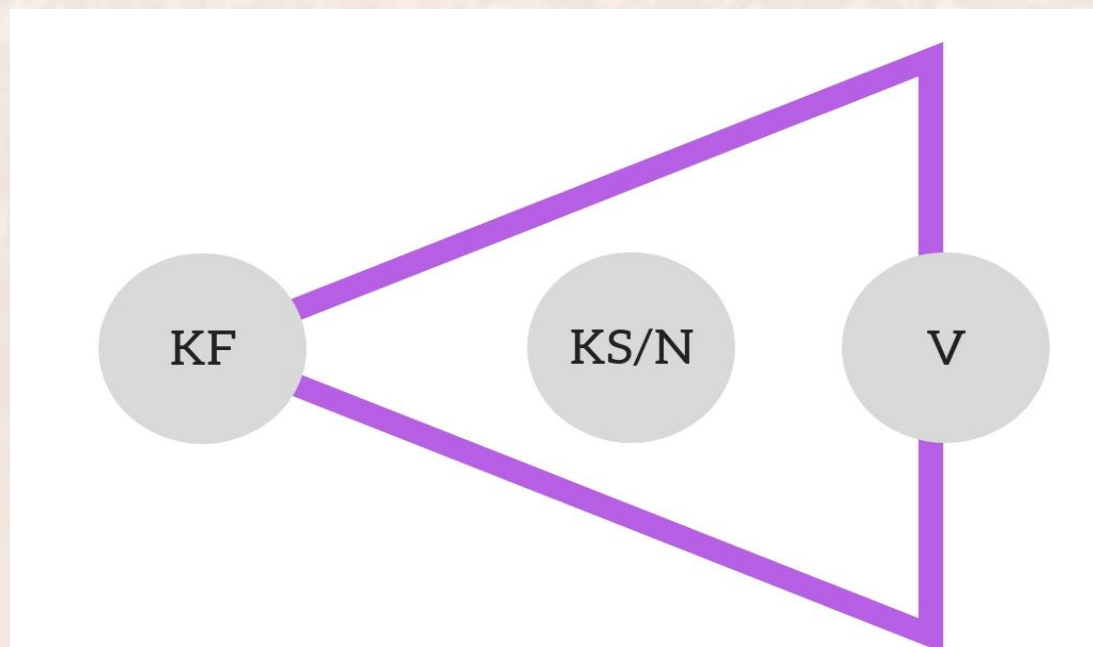
Vilket är ditt och organisationens uppdrag?

- Vad ingår i uppdraget? Vad ligger utanför?

Till exempel: Förskolan ska stimulera barns utveckling och lärande samt erbjuda barnen en trygg omsorg. Förskolan ska också främja allsidiga kontakter och social gemenskap och förbereda barnen för fortsatt utbildning. Verksamheten ska utgå från en helhetssyn på barnet och barnets behov och utformas så att omsorg, utveckling och lärande bildar en helhet. Skollagen kap 8 §

Var befinner du dig i organisationen?

- Nivå, avdelning och roll kan påverka hur många och vilka perspektiv som bör prioriteras.

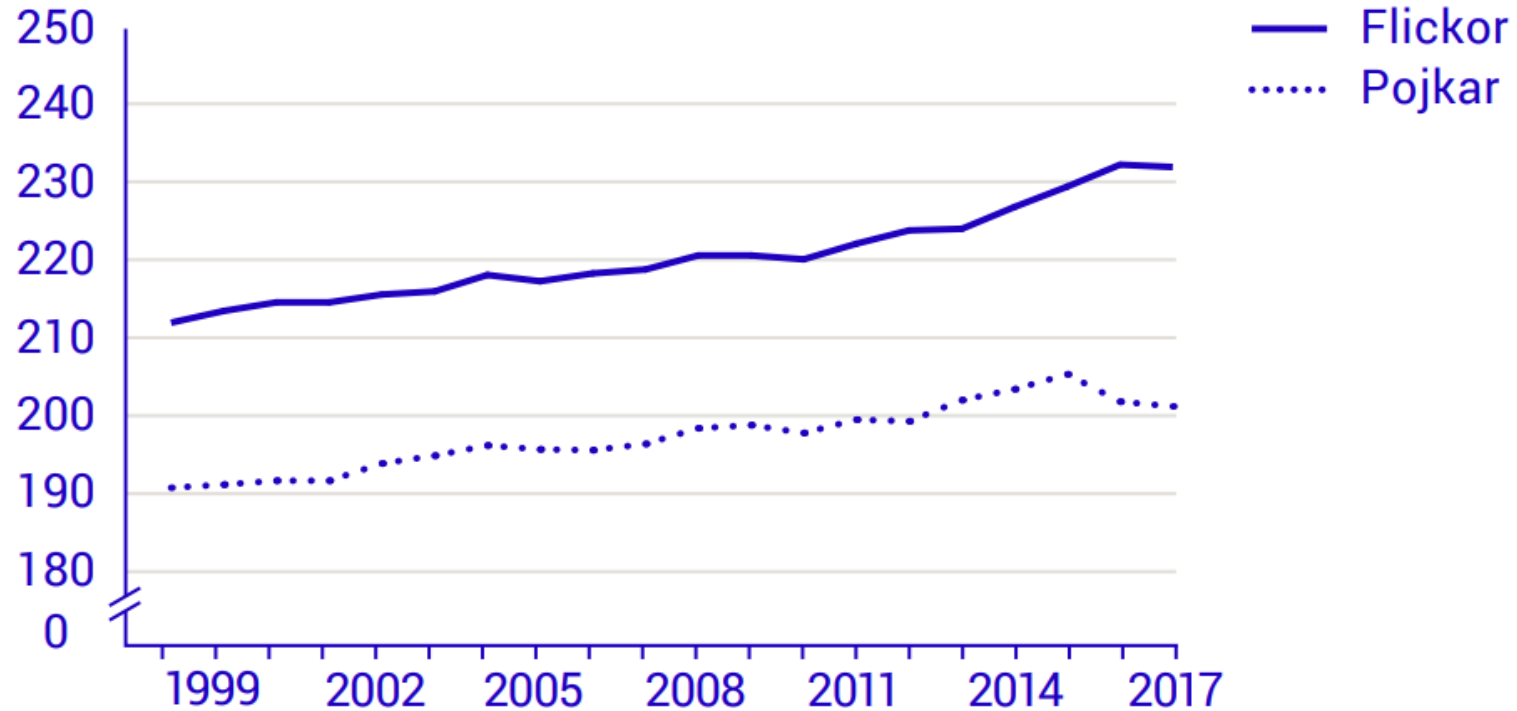


Börja med kön

- Kön skär genom hela befolkningen
- Könsuppdelning ger en strukturell grund att utgå ifrån.
- Skillnader mellan män och kvinnor hjälper dig vidare i analysen för att anlägga fler perspektiv
- Annars glöms kön bort!
- För det är vi skyldiga att göra!

Meritvärde för elever som avslutat årskurs 9, 1998-2017

Genomsnittligt meritvärde



Meritvärde är summan av betygsvärdena för de 16 bästa betygen i elevens slutbetyg. Det möjliga maxvärdet är 320 poäng.

Källa: Skolverket

Vad handlar det om?

- Kan den fråga du arbetar med säga dig någonting om vilka perspektiv som är relevanta?

Till exempel: Om det handlar om planering av kollektivtrafiken kanske landsbygds- och miljöperspektiven är självskrivna? Men kanske diskrimineringsgrunden trosuppfattning är mindre viktigt?

Ta hjälp av de jämställdhetspolitiska målen

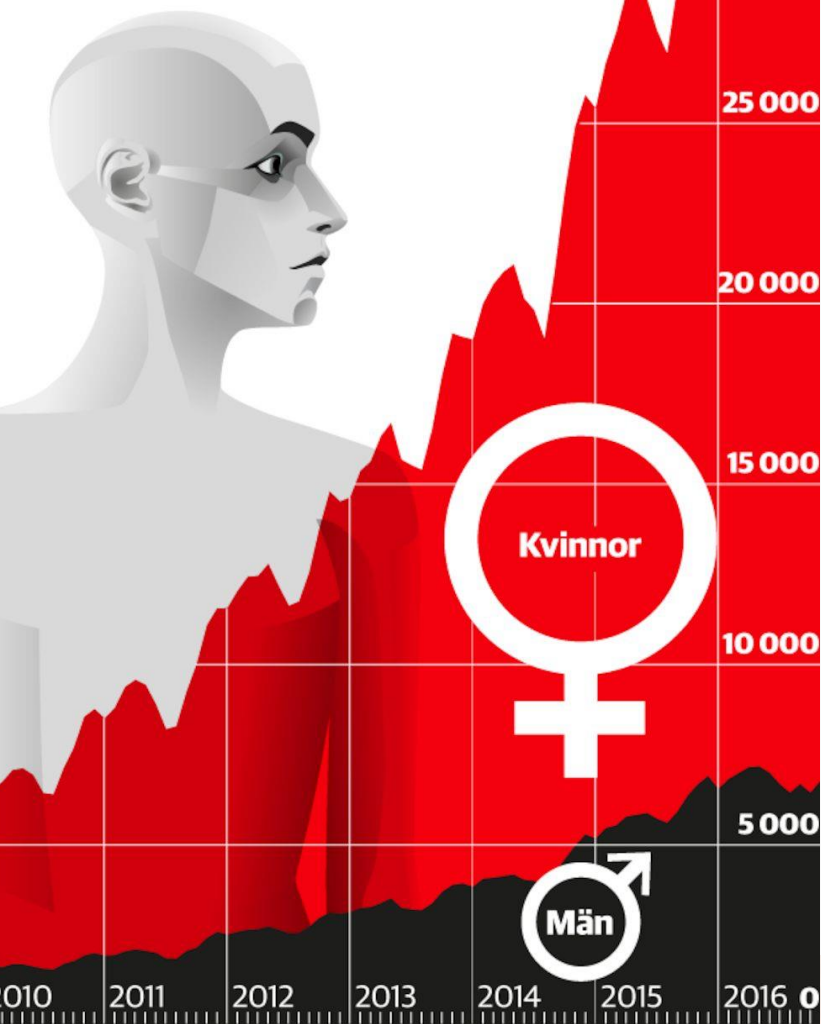
Kvinnor och män ska ha samma makt att forma samhället och sina egna liv.

- En jämn fördelning av makt och inflytande.
- Ekonomisk jämställdhet.
- Jämställd utbildning.
- Jämn fördelning av det obetalda hem- och omsorgsarbetet.
- Jämställd hälsa.
- Mäns våld mot kvinnor ska upphöra.

Var femte sjukskriven kvinna är sjuk av stress

Ökning av sjukskrivningar på grund av stressrelaterade diagnoser.

Grafik: Jonas Backlund, Elin Lindwall
Källa: Försäkringskassan



Kvinnor långtidssjukskrivna dubbelt så ofta

LÅNGTIDSSJUJSKRIVNINGAR Det finns stora skillnader mellan könen när det gäller långtidssjukskrivningar. Det gäller även kvinnor och män som har samma yrke visar statistik från AFA Försäkring.

DELA     SKRIV UT 

– Vi kan se att i vissa yrken är kvinnor långvarigt sjukskrivna nästan tre gånger så ofta som män. Detta gäller för exempelvis restaurang- och storköksarbete, barnskötare och fridsledare med flera. Även bland brevbärare och tidningsdistributörer kan man se denna skillnad, säger Andreas Ek, analytiker på AFA Försäkring i en kommentar.

En förklaring till att kvinnor är mer sjukskrivna än män även inom samma yrkesgrupp kan vara att kvinnor och män utför olika typer av arbete på samma arbetsplats.

FAKTA > OM STATISTIK

Siffrorna avser sjukskrivningslängden i dagar per 1 000 sysselsatta år 2014. AFA Försäkring försäkrar fyra miljoner anställda inom den privata sektorn samt inom kommuner och landsting. Försäkringarna gäller bland annat vid sjukdom och arbetsskada.

Vad säger lagar och externa riktlinjer?

- Finns juridiska åtaganden som gör att vissa perspektiv måste prioriteras?

Till exempel: Ingen ska i skolan utsättas för diskriminering på grund av kön, etnisk tillhörighet, religion eller annan trosuppfattning, könsöverskridande identitet eller uttryck, sexuell läggning, ålder eller funktionsnedsättning eller för annan kränkande behandling. Alla sådana tendenser ska aktivt motverkas. Främlingsfientlighet och intolerans måste bemötas med kunskap, öppen diskussion och aktiva insatser. (Läroplan för grundskolan, förskoleklassen och fritidshemmet.)

Agenda 2030



Vad säger styrdokument, mål och politiska prioriteringar?

- Vad står till exempel i mål och budget, relevanta handlingsplaner och andra antagna styrdokument?
- Styrdokument, mål och strategier kan hjälpa dig att navigera i vad som är prioriterade områden och vilken riktning som politiken vill ta, det kan ge stöd i hur du bör förhålla dig till olika perspektiv.

Till exempel: Fyra kvaliteter som ska utmärka Stockholm år 2040:

- Ett Stockholm som håller samman
- Ett klimatsmart Stockholm
- Ett ekonomiskt hållbart Stockholm
- Ett demokratiskt hållbart Stockholm

(Vision 2040 – Ett Stockholm för alla)

Hur ser målgruppen ut?

- Hur ser den målgrupp som du arbetar med ut?
- Hur många personer berörs av ett visst perspektiv?
- Använd olika metoder för att arbeta med minoriteters respektive majoriteters perspektiv.

Hur allvarligt är problemet?

- Även om målgruppen är liten kan problematiken vara så pass akut att perspektivet bör prioriteras, till exempel genom en riktad insats.

Till exempel: Personer som ber om pengar, många av dem romer, är en liten men extremt utsatt grupp i Sverige. I arbetet med ett tryggt offentligt rum måste deras behov beaktas.

Vilka 3 perspektiv ska prioriteras?

- Er grupp arbetar på arbetsmarknadsförvaltningen i en mindre kommun i norra Sverige.
- Er uppgift är att välja vilka tre perspektiv (utöver kön) som är mest relevanta för ert lokala arbete med delmål:
 - **8.6 FRÄMJA UNGAS ANSTÄLLNING, UTBILDNING OCH PRAKTIK**
Till 2020 väsentligt minska den andel ungdomar som varken arbetar eller studerar.
- Gå igenom frågorna i checklistan och försök välja ut (eller välja bort) perspektiv.
- Använd information från en annan kommun – eller hitta på!
- Efter 15 min får alla grupper dela med sig av sina prioriteringar.

Vilka perspektiv har ni valt ut?

- Motivera kort era val, vi kommer sedan att diskutera allas prioriteringar samlat.

Gemensam diskussion

- Finns några perspektiv som valts ut av alla eller de flesta grupper? Varför?
- Hur motiverar ni att olika perspektiv prioriterades bort?
- Hur stor vikt lade ni vid de olika stegen i checklistan respektive helheten?

Men om alla perspektiv är relevanta?

- Ta några i taget! Kanske kan ni göra om utvecklingsarbetet nästa år och byta ut några av perspektiven.
- Gör en bedömning av
 - Vilka perspektiv organisationen tidigare har prioriterat?
 - Finns tidsaspekter att ta hänsyn till?
 - Kan ni organisera arbetet på ett sätt som gör att ni mår med fler perspektiv?

Vad tycker du?

- Vad tar ni med er härifrån?
- Hur kan vi förbättra verktyget Perspektivkompassen ytterligare?