

Forum Jämställdhet 2023

# Jämställdhets- budgetering

- Värderingsdrivet konsultbolag som ägs av Sveriges Kvinnoorganisationer.
- Erbjuder jämställdhetsrevision, strategisk rådgivning, kvalificerad analys och utbildningar till offentlig sektor och privat sektor.
- Arbetar alltid verksamhetsnära och lösningsfokuserat.

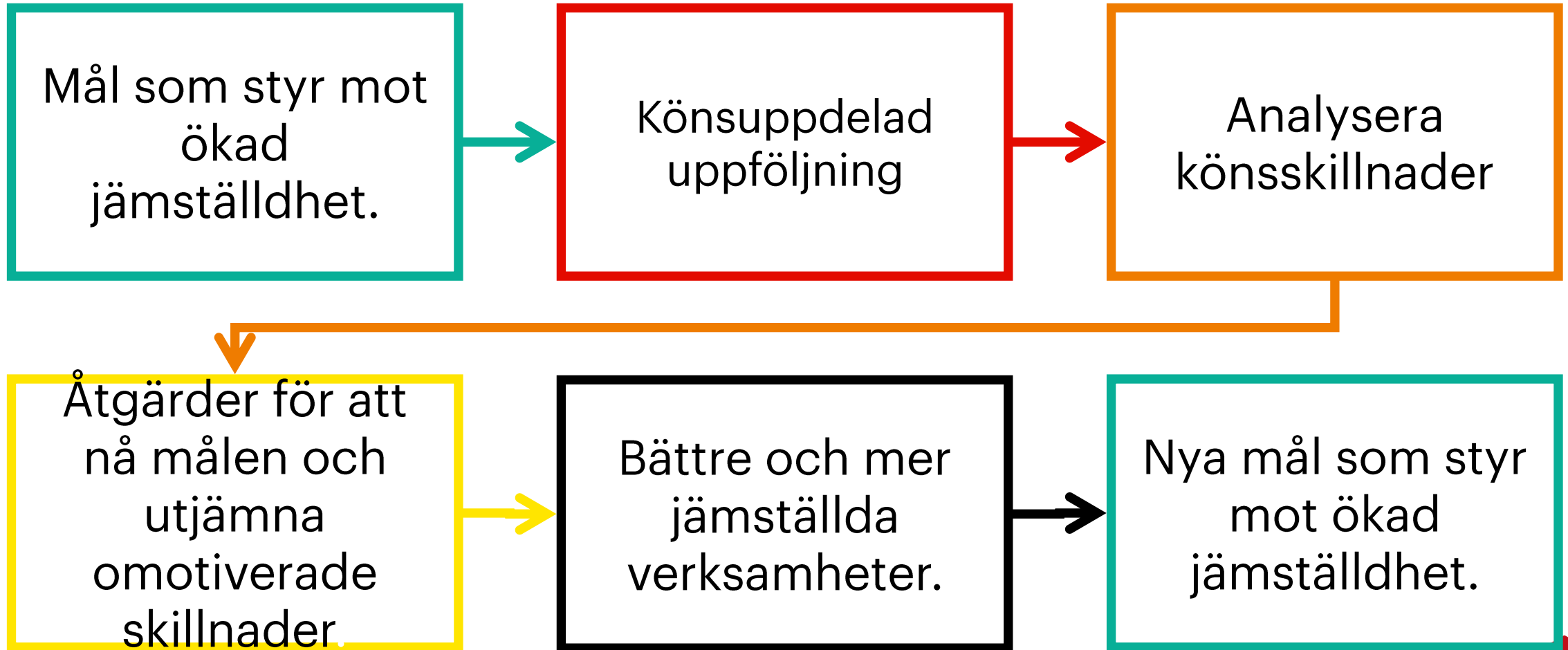


# Jämställdhetsbudgetering

- Jämställdhetsbudgetering = jämställdhetsintegrering av budgetcykel och budgetprocess.
- Budgeten är ett verktyg för att uppnå organisationens och i förlängningen samhällets jämställdhetsmål.
- Säkerställer att organisationens resurser används på ett rättvist och hållbart sätt som leder till ökad jämställdhet.
- Lite förenklat: Vem får vad till vilket resultat? Det vill säga vilka grupper av flickor och pojkar, kvinnor och män, tar del av resurserna? Och vilka resultat uppnås för dem?



# Från start till mål





## Vad är ett jämfällt utfall?

---

Lika utfall eller lika resultat? Ska resurser delas lika eller kompensera för olika förutsättningar och resultat?

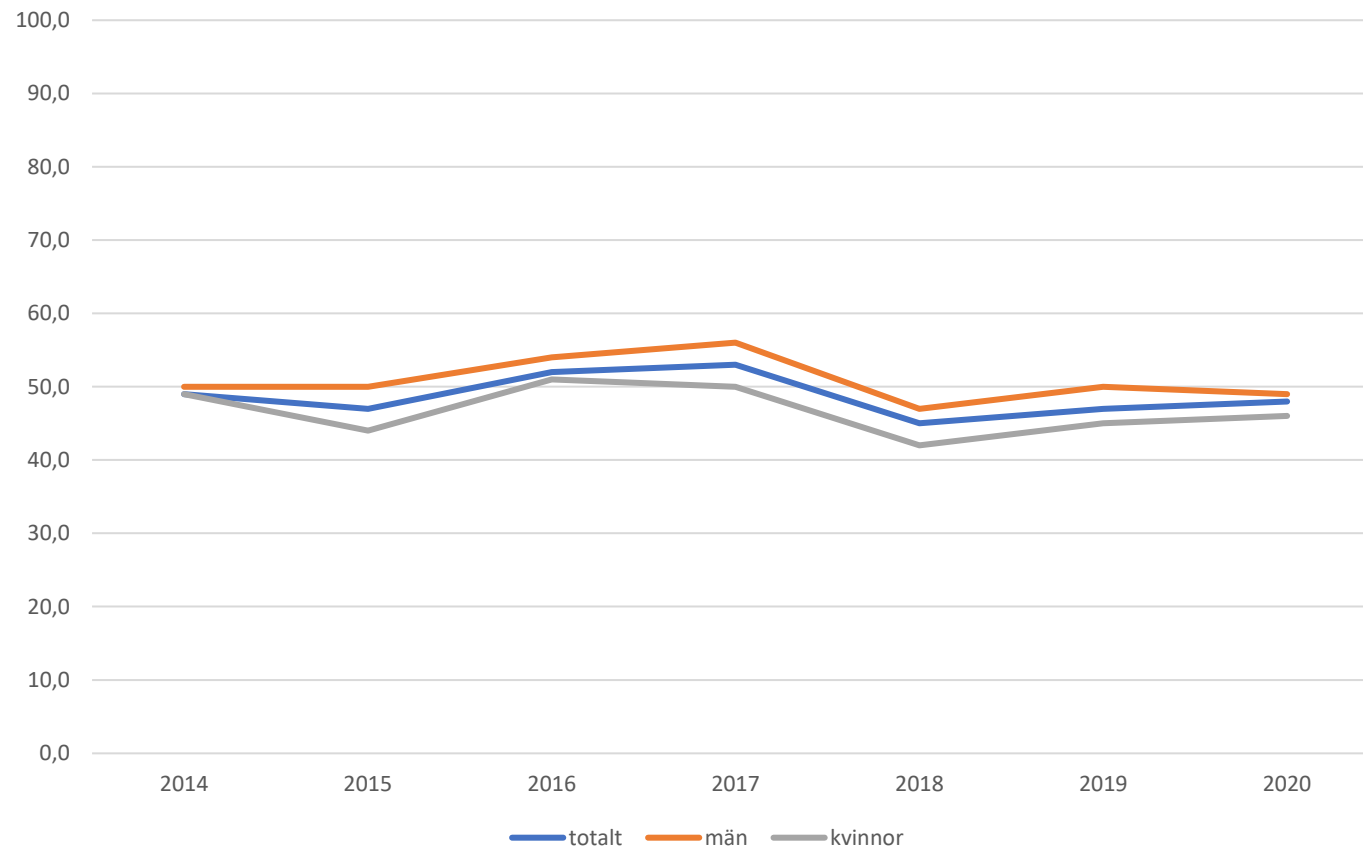
**Nivå:** I den egna verksamheten? Organisationen som helhet? eller på samhällsnivå?

# Mål och indikatorer

- Synliggör kvinnor och män
- Alltid kön – men gärna fler variabler
- Utgå från ordinarie mål och uppföljning
- Undvik separata jämställdhetsmål
- Styr mot jämställdhet

# Hur såg det ut med könsuppdelade indikatorer?

Trygghetsindex, Gladköping 2014-2020



## Indexet bestod av följande variabler:

*\*hur tryggt och säkert du kan vistas utomhus på kvällar och nätter?*

*\*hur trygg och säker du kan känna dig mot hot, rån och misshandel?*

*\*hur trygg och säker du kan känna dig mot inbrott i hemmet?*

\*Ett nedbrutet index visade att skillnaden var störst när det gällde tryggheten att vistas utomhus.



A street scene in a city with historic buildings and scaffolding. The street is paved with cobblestones and has several people walking. The buildings are multi-story and have many windows. Some buildings have scaffolding on the exterior. The sky is overcast.

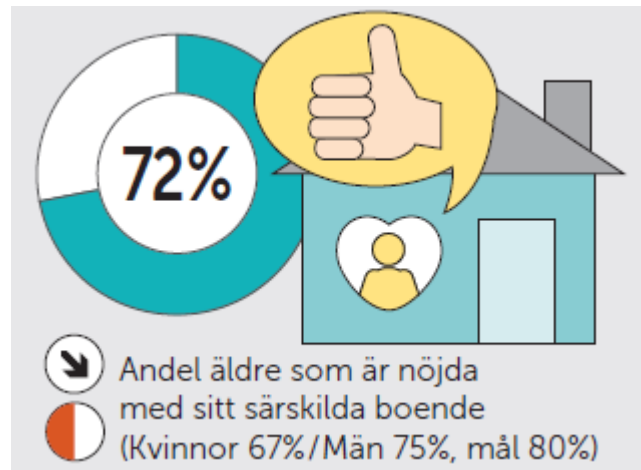
**Hade Gladköping kunnat formulera sitt mål annorlunda? Hur?**

**Hade Gladköping kunnat välja fler eller andra indikatorer för att få en bättre bild av problemet?**

**Vilka fler perspektiv än kön skulle vara intressant att få med?**



# ESKILSTUNA KOMMUN



## SYNLIGGÖR SKILLNADER

Här ser vi skillnad i nöjdhet mellan kvinnor och män. Detta behöver synliggöras så att inte en grupp "kompenserar" för en annan och döljer ojämlikhet och ojämställdhet i verksamhetens resultat.

## MINSKA GAPET

Målet bör vara ett jämställt utfall. Detta behöver mätas och följas över tid. Prioritering, resursfördelning och verksamhetens organisering måste ske utifrån målen.

Indikatorer	Kön	Utfall	Mål	Bedömning	Trend
Hållbart Medarbetarengagemang HME, totalindex	♂	79	80	🟡	⬇️
	♀	79	80	🟡	⬇️
	♂	78	80	🟡	⬇️



# Vad kan vi göra?

## Budgeten

- Riktade satsningar
- Omfördelning
- Besparingar, könsperspektiv

## Styrning och processer

- Ekonomiska incitament och jämställdhetskriterier
- Utformning av stöd och ersättningsmodeller – träffa rätt

## Verksamheten

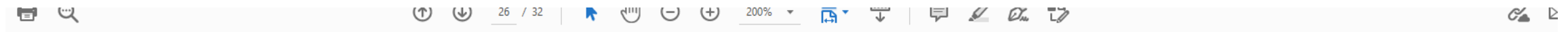
- Rutiner/regelverk
- Innehåll i verksamhet och tjänster
- Informationsatsningar

## Organisationen

- Kunskap och kompetens
- Jämställd organisation



# För att hitta svaren kan ni använda ordsökning!



## Regionplan

med 50 miljoner kronor, dessa medel är inte nivåhöjande. Anslaget kommer till stor del att användas till att införa projektet för framtidens vårdinformationssystem (FVIS).

Nedan redovisas förändringarna per styrelse och nämnd.

Budgetförändringar	RS	HSN	RUN
Ökad budget för läkemedel – motsvarande ökat läkemedelsbidrag	2,0	13,0	
Fri tandvård för åldersgrupp 23 år – motsvarande ökat generellt statsbidrag	4,3		

## Effekt

Det ek

oroang

het må

minska

nämnd

ar och

ten ind

denna

riktade

komm

## Resultat

