

# **10. Nedskärningar i LSS – vad betyder det för jämställdheten?**

**TISDAG 15.45-16.45  
LM ERICSSON**

# 10. Nedskärningar i LSS – vad betyder det för jämställdheten?

**Ulrika Klemets**, ekonomichef, Enskede-Årsta-Vantörs stadsdelsförvaltning

**Angelica Lindström**, enhetschef, Enskede-Årsta-Vantörs stadsdelsförvaltning

**Maria Johansson**, ordförande Forum – Kvinnor och funktionshinder

**Anna Giotas Sandquist**, ordförande, Sveriges Kvinnolobby

**Gertrud Åström**, senior jämställdhetsexpert

Moderator: **Johanna Palmström**, författare och journalist

# Omsorg om personer med funktionsnedsättning och socialpsykiatri – ett könsperspektiv på kostnaderna

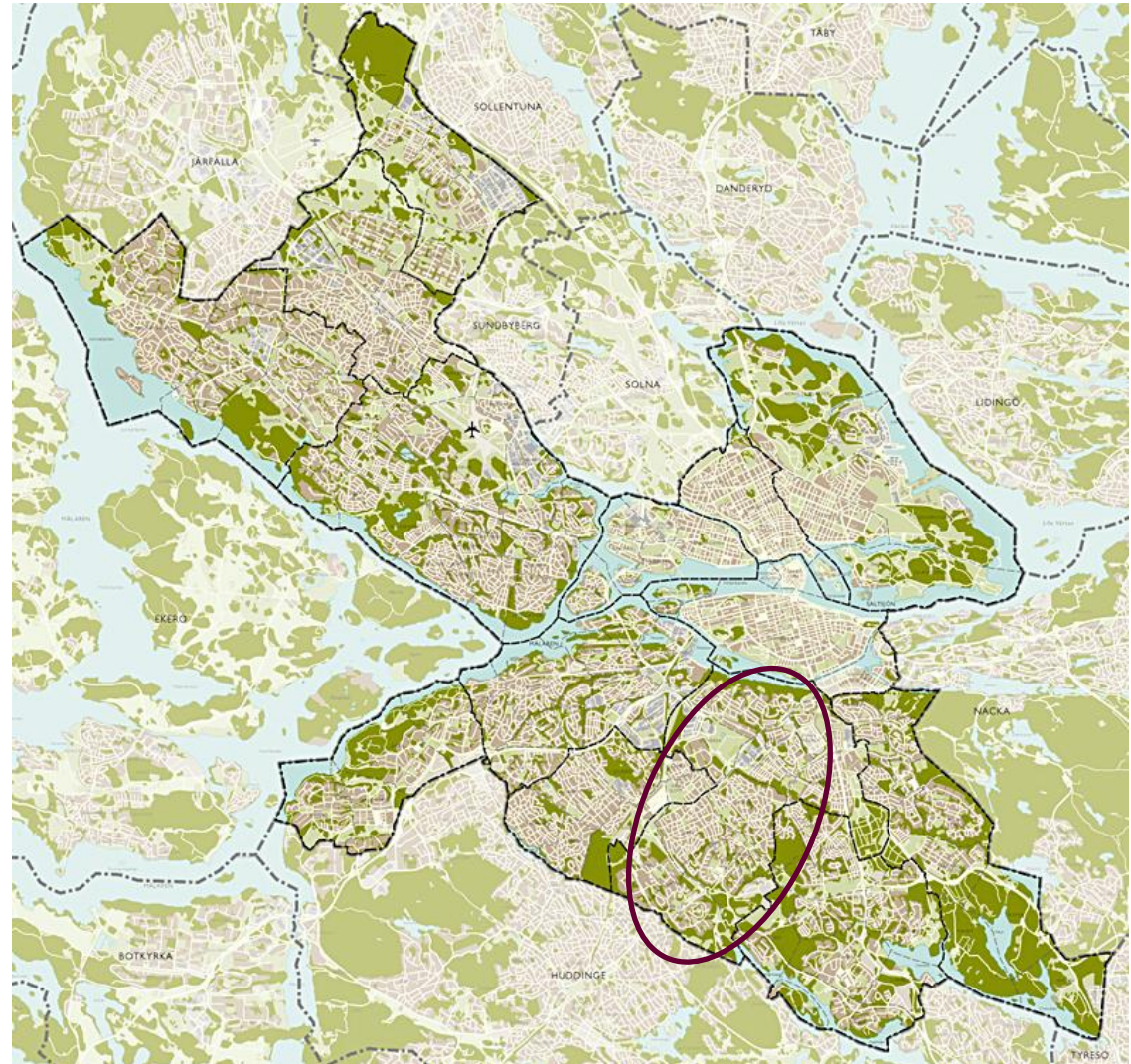


# Enskede-Årsta-Vantörs stadsdelsnämnd, Stockholms stad

98 000 medborgare

49 300 kvinnor

48 700 män



# Bakgrund

- Stockholm är en jämställd stad där makt och resurser fördelas lika.  
(Kommunfullmäktige 2017)
- Kvinnor och män, flickor och pojkar i EÅV får jämställd service och bemötande, myndighetsutövning och jämställd omsorg.  
(Nämndmål)



# Detta har vi gjort

- Analyserat kostnader per individ uppdelat på kön, ålder, verksamhetsområde/insats.
- Samtliga insatser som har kostnader ingår i den ekonomiska analysen.



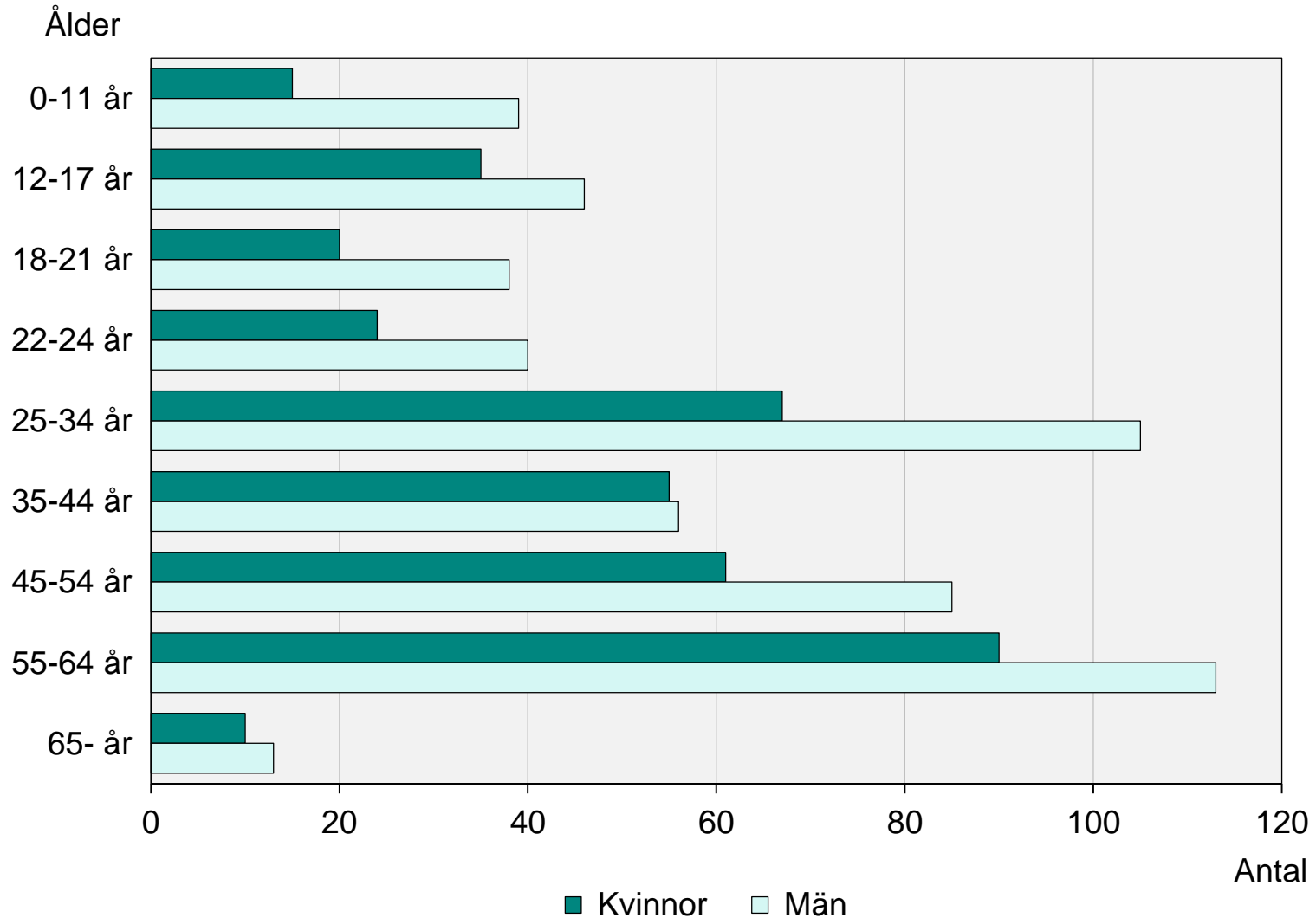
## Funktionsnedsättning

	Antal		Könsfördelning (%)	
	Flickor/ Kvinnor	Pojkar/ Män	Flickor/ Kvinnor	Pojkar/ Män
Individer	377	535	41	59
Insatser	654	884	43	57
Total kostnad (mnkr)	122	214	36	64

## Socialpsykiatri

	Antal		Könsfördelning (%)	
	Flickor/ Kvinnor	Pojkar/ Män	Flickor/ Kvinnor	Pojkar/ Män
Individer	207	159	57	43
Insatser	300	213	58	42
Total kostnad (mnkr)	25	25	50	50

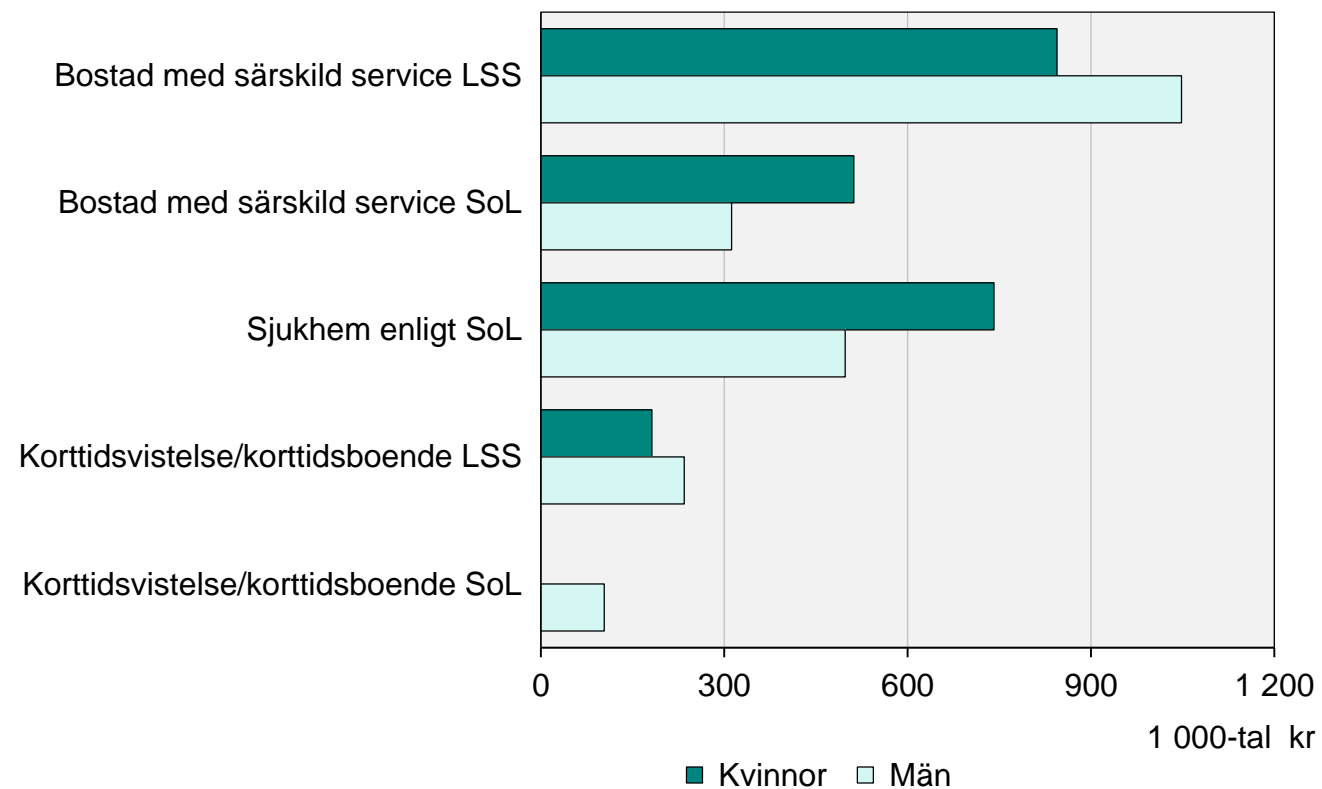
# Personer med funktionsnedsättning efter ålder



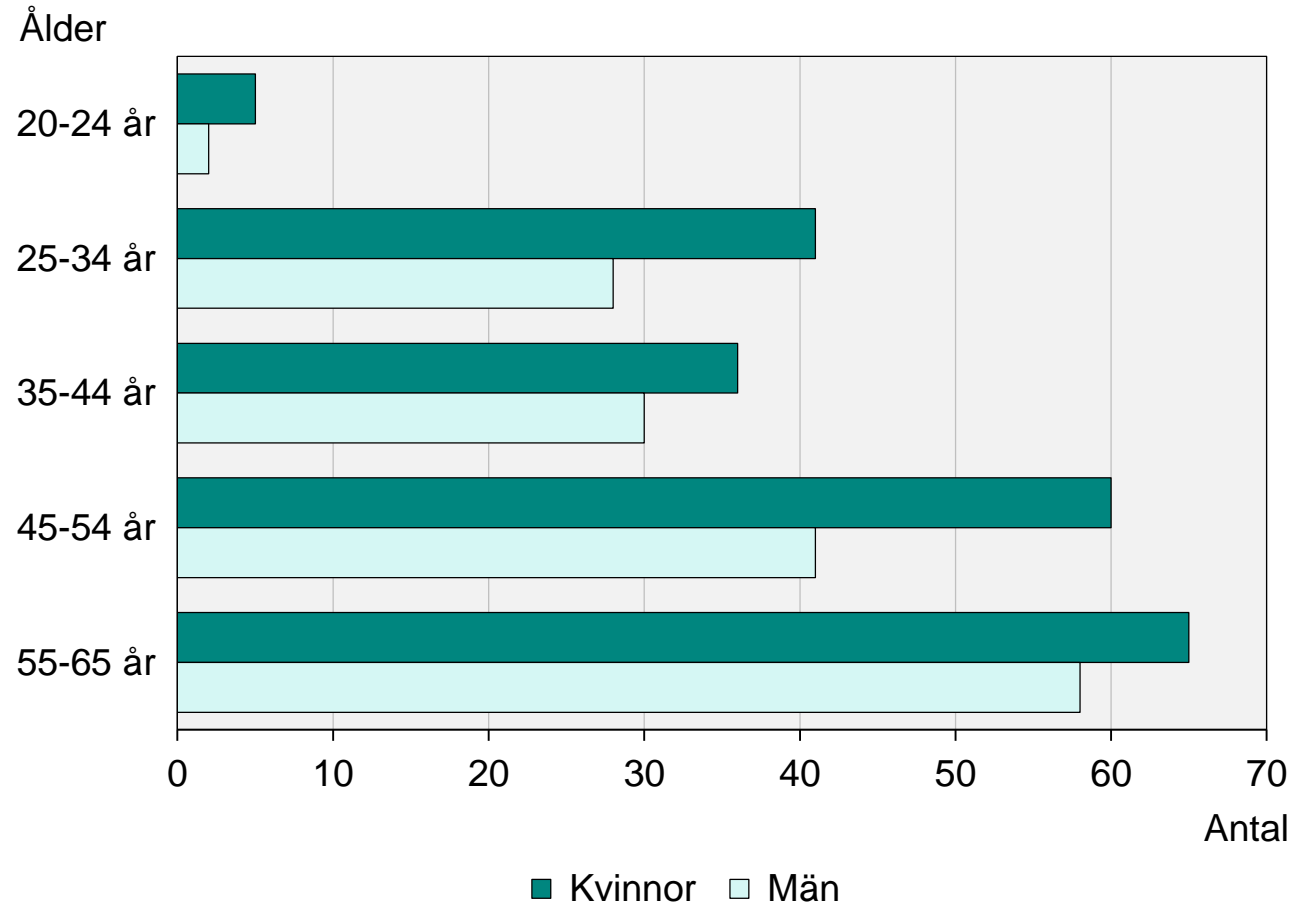
# Omsorg för personer med funktionsnedsättning per verksamhetsområde

Verksamhetsområde	Antal		Total kostnad (mnkr)		Snittkostnad (kr)		Differens Män - Kvinnor
	Kvinnor	Män	Kvinnor	Män	Kvinnor	Män	
Hemtjänst och hemsjukvård	236	296	15,6	21,4	66 100	72 300	6 200
Personlig assistans enligt FB och LSS	34	47	5,2	8,4	153 000	179 400	26 400
Dagverksamhet, daglig verksamhet	164	233	34,0	52,4	207 200	224 700	17 500
Barnboende	30	56	6,9	22,8	228 600	407 700	179 100
Vuxenboende	79	126	60,4	108,9	764 900	864 200	93 300
<b>Samtliga</b>	<b>543</b>	<b>758</b>	<b>122,0</b>	<b>213,9</b>	<b>224 800</b>	<b>282 200</b>	<b>57 400</b>

# Vuxenboende genomsnittlig kostnad



# Personer inom socialpsykiatri efter ålder

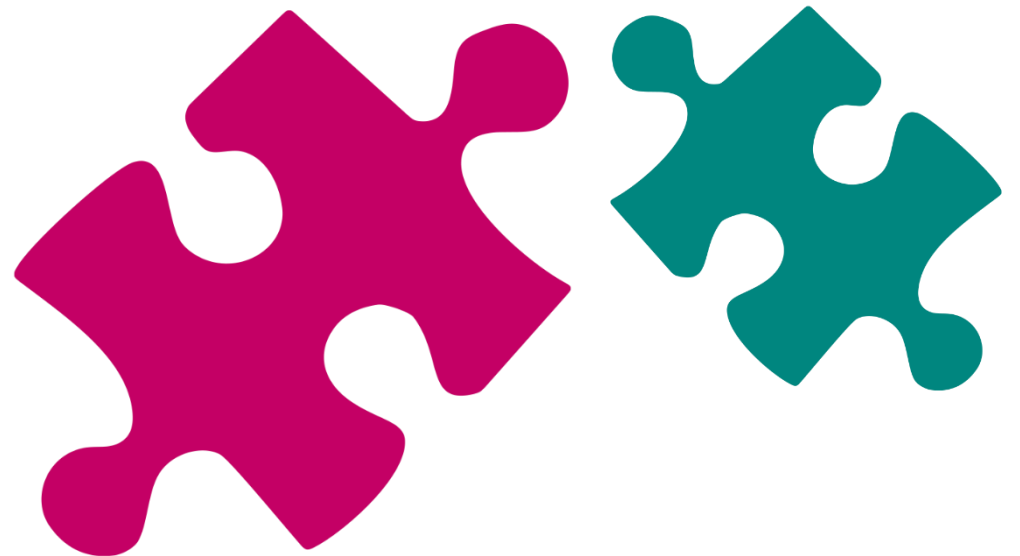


# Omsorg för personer inom socialpsykiatri efter verksamhetsområde 2017

Verksamhetsområde	Antal		Total kostnad (mnkr)		Snittkostnad (kr)		Differens Män - Kvinnor
	Kvinnor	Män	Kvinnor	Män	Kvinnor	Män	
Bostad med särskild service, LSS, SoL	14	19	7,4	8,9	529 200	470 500	-58 700
Kollektivboende/stödboende	5	13	0,6	1,6	110 100	120 600	10 500
Boendestöd inkl. nattpatrull	136	78	5,9	2,6	43 000	33 500	-9 500
Hemtjänst	25	11	3,3	1,2	131 200	106 500	-24 700
Ledsagning	7	-	0,2	-	24 900	-	-24 900
Kontaktpersoner, SoL	14	13	0,3	0,2	18 500	17 400	-1 100
HVB, familjehem inkl. inackorderingshem	12	16	4,8	7,7	400 000	483 600	83 600
Sysselsättning, arbetsträning och utbildning	56	50	2,4	2,4	42 100	47 400	5 300
<b>Samtliga</b>	<b>269</b>	<b>200</b>	<b>24,7</b>	<b>24,6</b>	<b>91 800</b>	<b>123 100</b>	<b>31 300</b>

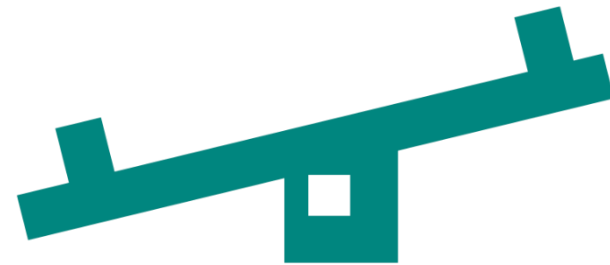
# Sammanfattning/omvärld

- Socialstyrelsens lägesrapport, 2017
- Lagstiftningen utifrån ett jämställdhetsperspektiv



# Vad gör Enskede-Årsta-Vantör för att säkerställa en jämställd myndighetsutövning

- Enheten har gemensamt analyserat resultaten
- Enheten har inför 2018 skapat en jämställdhetsgrupp med uppdrag att se över checklistorna som är framtagna i tidigare jämställdhetsarbete
- Ska genomföra en bemötandeanalys under 2018
- Arbetar med DUR genom hela handlägningsprocessen



# Tack för oss

