

Perspektivkompassen

En verktyg för att identifiera perspektiv
som fördjupar och förstärker jämställdhetsarbetet

Idag ska vi:

- Introduktion till jämställdhetsarbete med flera perspektiv
- Perspektivkompassen, del 1: Perspektivselektion
- Perspektivkompassen, del 2: Perspektivkonflikter (Kort introduktion, om vi hinner)

Intersektionalitet

- Olika grupper av kvinnor och män drabbas av olika former av diskriminering i olika situationer.
- Bristen på jämställdhet förstärker andra maktordningar och diskrimineringsgrunder.
- Alltid kön men, inte bara kön

Perspektiv i politik, forskning och verksamhet

- I akademien är intersektionalitet ett analysverktyg för att få fram kunskap
- I en offentlig är intersektionalitet ett analysverktyg för att förstå behov, utforma, genomföra och följa upp satsningar på bästa möjliga sätt
 - På ledningsnivå → styra och leda
 - I verksamheten → bemötande

Andra diskrimineringsgrunder

- Könsöverskridande identitet eller uttryck
- Etnisk tillhörighet
- Religion eller annan trosuppfattning
- Funktionsnedsättning
- Sexuell läggning
- Ålder

Mänskliga rättigheter

- Är en del av folkrätten. Är odelbara och gäller alla individer i förhållande till staten i sina respektive länder.
- FN:s allmänna förklaring om de mänskliga rättigheterna, konventionen om medborgerliga och politiska rättigheter, konventionen om ekonomiska, sociala och kulturella rättigheter samt ett antal kärnkonventioner.
- Regionala konventioner så som den Europeiska konventionen om skydd för de mänskliga rättigheterna och de grundläggande friheterna.

Exempel på mänskliga rättigheter

- Alla är lika inför lagen och är berättigade till samma skydd av lagen.
- Var och en skall ha rätt till föreningsfrihet, inbegripet rätten att bilda och ansluta sig till fackföreningar.
- Rätten till arbete, som omfattar rätten för var och en att kunna förtjäna sitt uppehälle genom fritt valt eller antaget arbete.
- Lämplig vård vid havandeskap och förlossning samt under tiden efter nedkomsten, varvid fri vård skall stå till förfogande när det är nödvändigt
- Vid alla åtgärder som rör barn skall barnets bästa komma i främsta rummet.

Andra tvärgående perspektiv

- Klass
- Utbildningsnivå och utbildningsbakgrund
- Hälsa
- Stad/landsbygd
- Ekonomi
- Mer

Ta hjälp av Agenda 2030



Skilj på VEM och VAD

Ett perspektiv kan vara både ett **politikområde** och en **grupp av människor**.

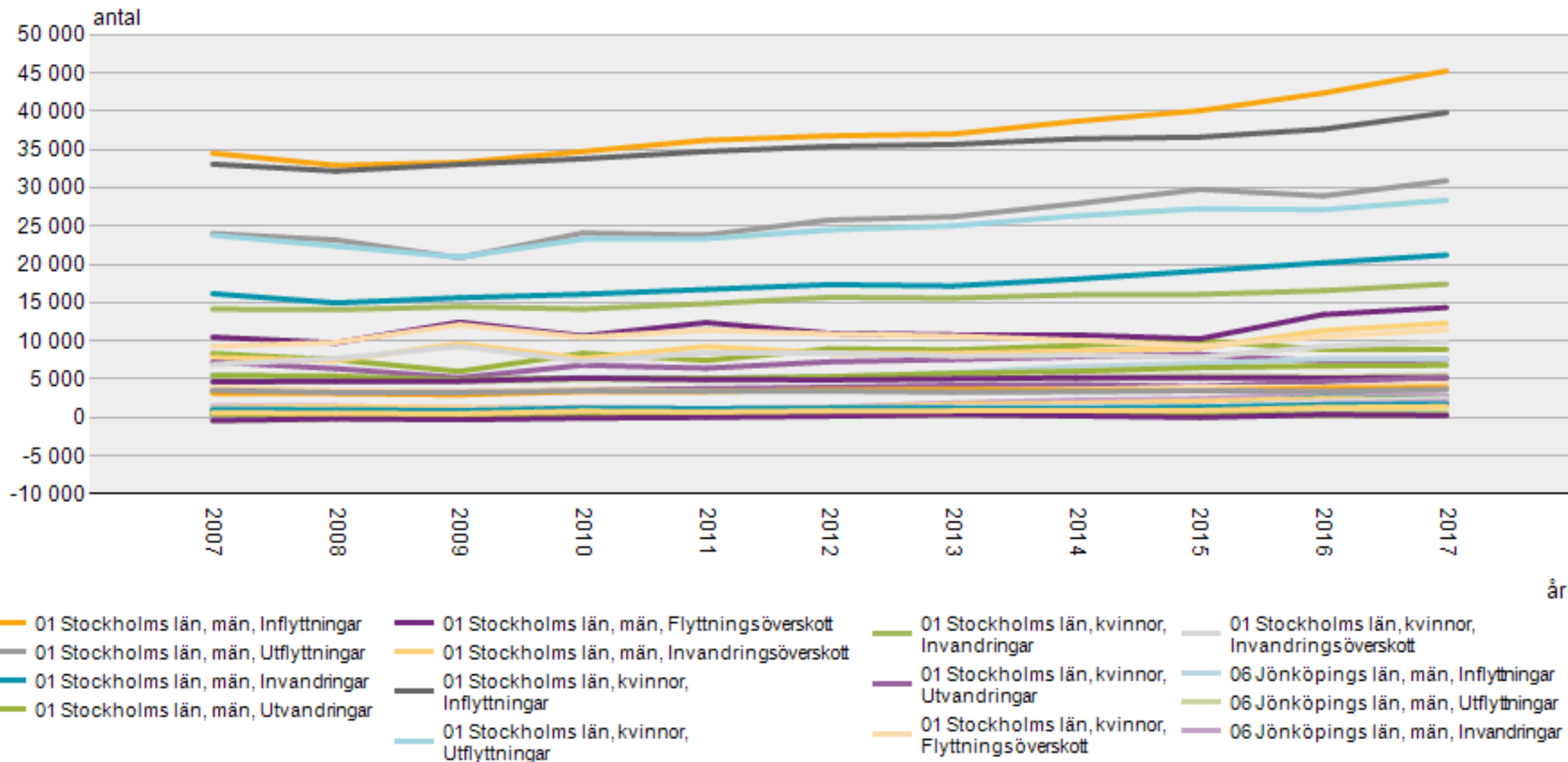
VEM

VAD

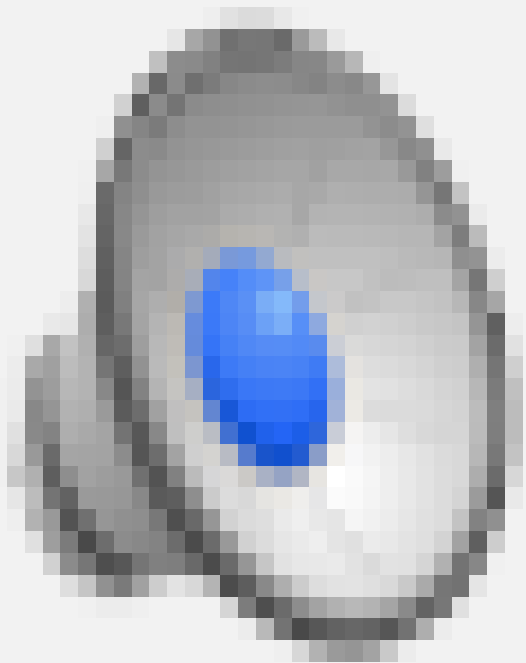
Ju fler perspektiv desto bättre?

- Att anlägga fler perspektiv hjälper oss att förstå ett problem bättre och att utforma mer träffsäkra insatser
- Men det finns en gräns. Om vi applicerar allt för många perspektiv kan det skapa ”perspektivträngsel”

Flyttningar efter region, kön, tabellinnehåll och år



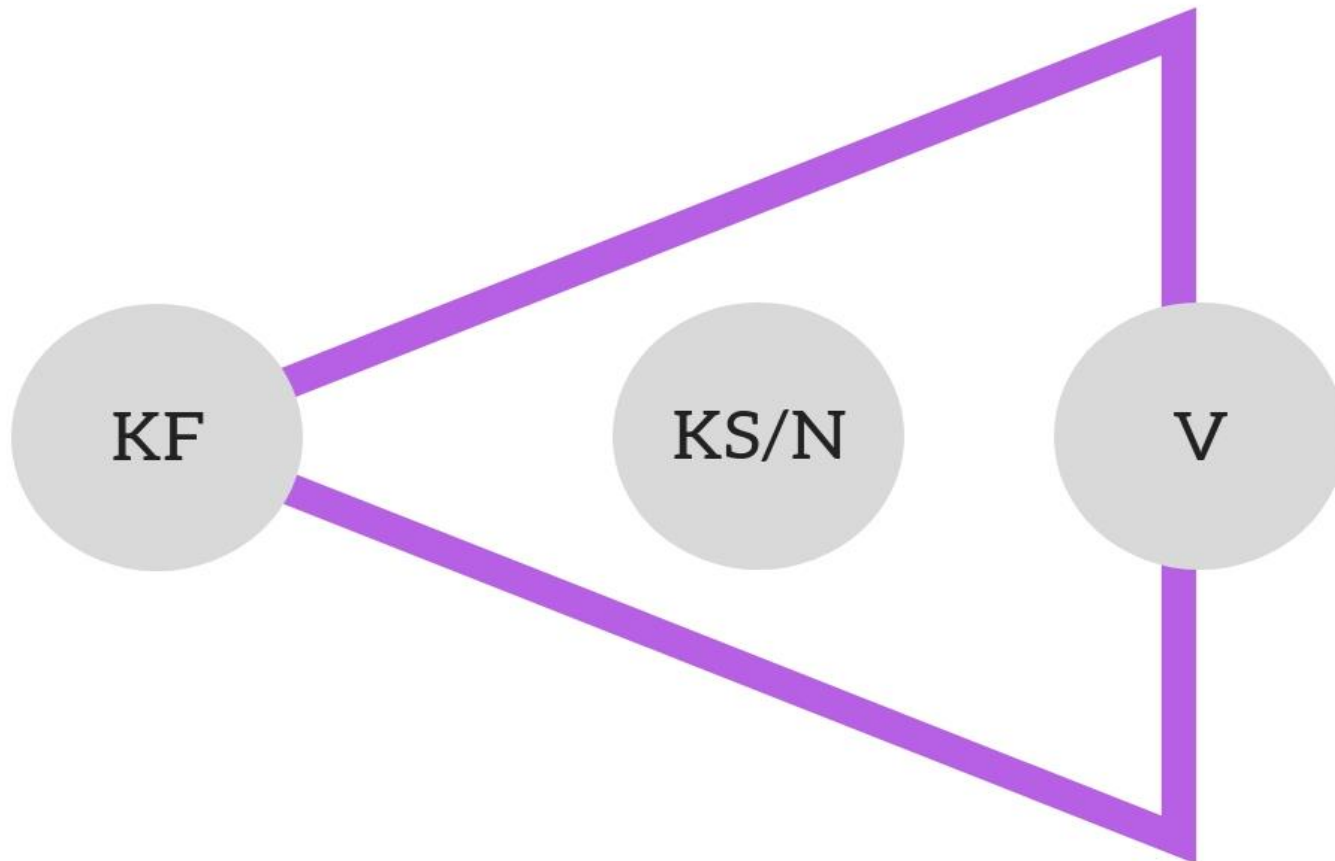
Källa: Statistiska centralbyrån (SCB)



Förordning (2017:937) med instruktion för Jämställdhetsmyndigheten

- 6 § Myndigheten ska inom ramen för sitt uppdrag, utöver att beakta maktordningar baserade på kön, även beakta maktordningar baserade på kategorier såsom social bakgrund, könsöverskridande identitet eller uttryck, etnisk tillhörighet, religion eller annan trosuppfattning, funktionsnedsättning, sexuell läggning eller ålder, när det bidrar till bättre prioriteringar och större träffsäkerhet i utformningen av insatserna och genomförandet av jämställdhetspolitiken.

Hur många perspektiv orkar vi med?

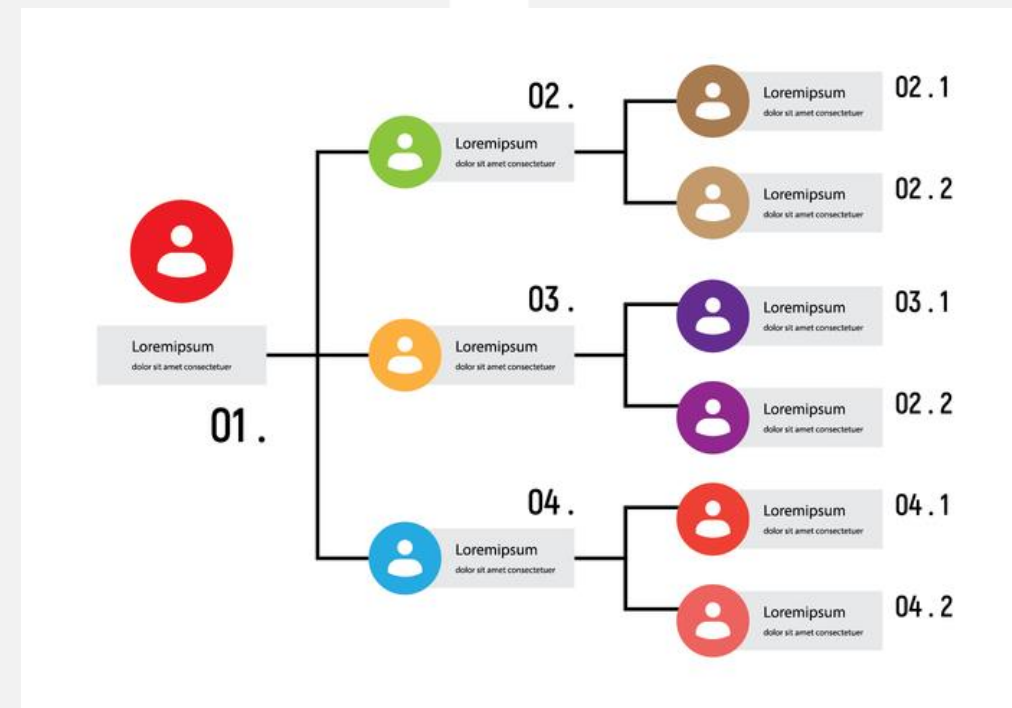


Perspektivselektion

I varje situation måste du identifiera vilka perspektiv som är relevanta och vilka perspektiv som inte är relevanta.

Jämställdhetsintegrering är utgångspunkten

- Jämställdhetsintegrering gör det enklare att systematisera arbetet med andra maktordningar och perspektiv.
- Ett jämställdhetsperspektiv ska finnas med i alla delar av alla processer. Då bidrar jämställdhet till att förbättra den ordinarie verksamheten, istället för att bli ett sidoprojekt.
- Grundläggande för allt jämställdhetsarbete är att synliggöra, analysera och försöka åtgärda skillnader mellan kvinnor och män, flickor och pojkar.
- Kan inte väljas bort!



Checklista

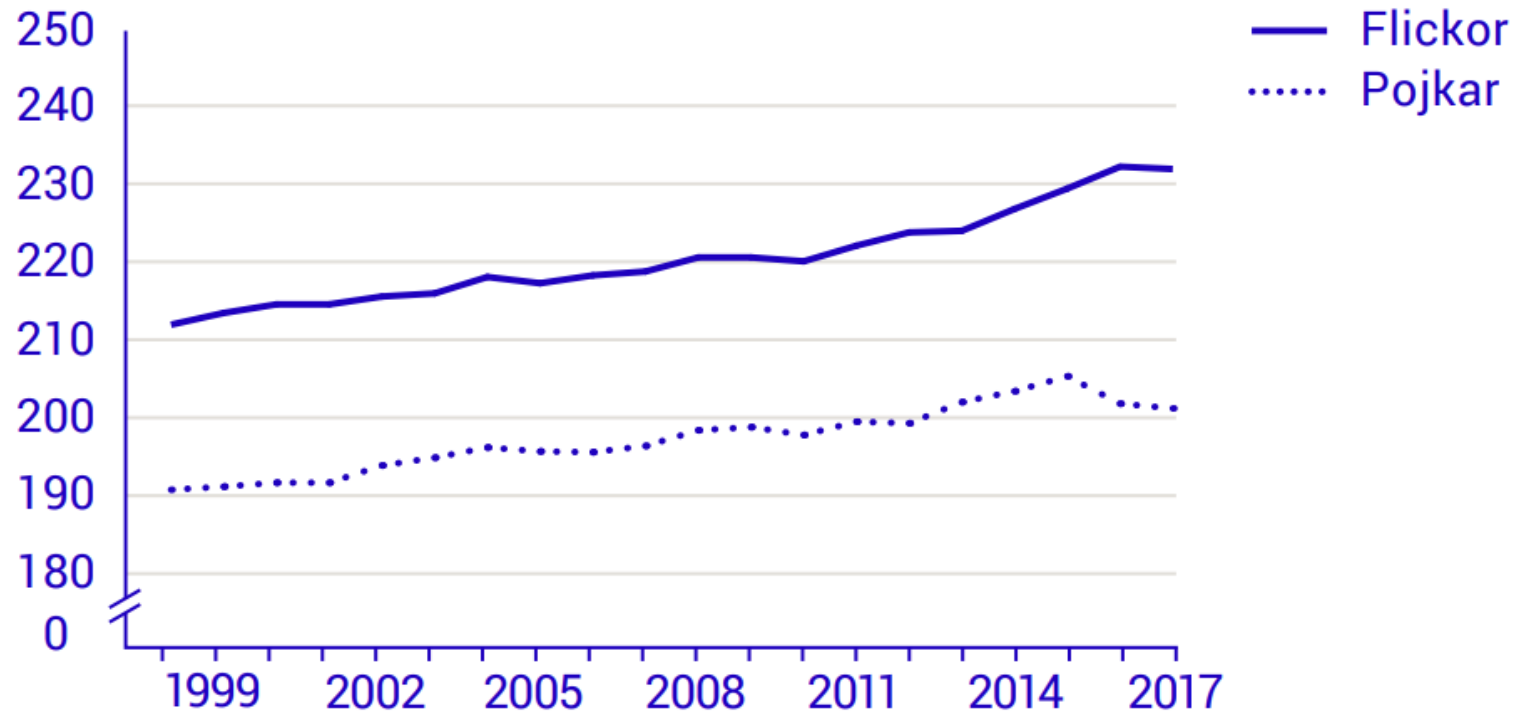
- Börja alltid med kön
- Gå tillbaka till sakfrågan
- Kom ihåg jämställdhetspolitiska målen
- Styrdokument, mål och antagna strategier
- Hur ser målgruppen ut?
- Vilken nivå arbetar du på?

1. Börja med kön

- Kön skär genom hela befolkningen
- Könsuppdelning ger en strukturell grund att utgå ifrån.
- Skillnader mellan män och kvinnor hjälper dig vidare i analysen för att anlägga fler perspektiv
- Annars glöms kön bort!
- För det är vi skyldiga att göra!

Meritvärde för elever som avslutat årskurs 9, 1998-2017

Genomsnittligt meritvärde



Meritvärde är summan av betygsvärdena för de 16 bästa betygen i elevens slutbetyg. Det möjliga maxvärdet är 320 poäng.

Källa: Skolverket

2. Gå tillbaka till sakfrågan

- Vilken är syftet på uppgiften?
- Kan den fråga du arbetar med säga dig någonting om vilka perspektiv som är relevanta?
- Börja med att välja bort! Ibland kan det gå lätt att utifrån frågan börja med att välja bort perspektiv.

Övning: Planering av kollektiv- trafiken i Region Fylke

- Vilka perspektiv är viktiga att anlägga?



3. Kom ihåg de jämställdhetspolitiska målen

Kvinnor och män ska ha samma makt att forma samhället och sina egna liv.

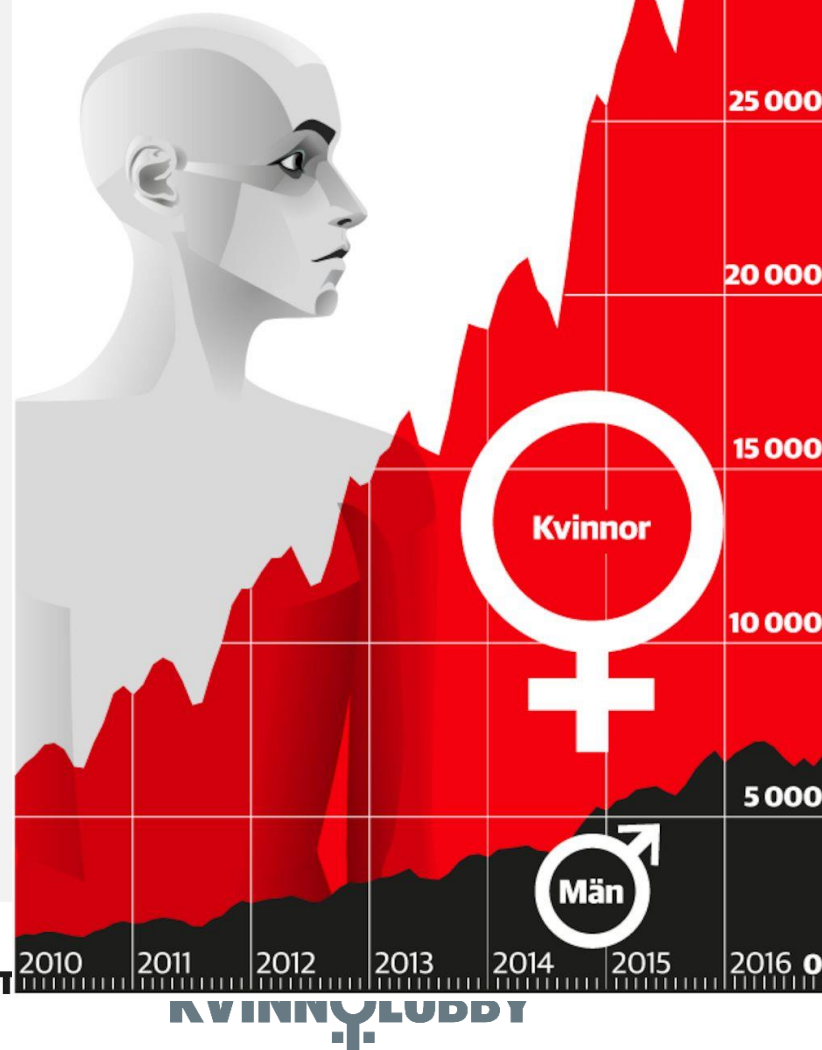
- En jämn fördelning av makt och inflytande.
- Ekonomisk jämställdhet.
- Jämställd utbildning.
- Jämn fördelning av det obetalda hem- och omsorgsarbetet.
- Jämställd hälsa.
- Mäns våld mot kvinnor ska upphöra.

- Makt = Små möjligheter att kunna påverka sin arbetsituation.
- Ekonomisk jämställdhet = Lägre lönenivå än andra likvärdiga yrken.
- Jämställd utbildning = Har valt könsstereotyp utbildning
- Obetalt hem- och omsorgsarbetet = Arbetar ofta deltid.
- Jämställd hälsa = Kvinnor långtidssjukskrivna dubbelt så ofta
- Våld = Döljs ofta i sjukskrivning, men kan även handla om utsatthet på jobbet

Var femte sjukskriven kvinna är sjuk av stress

Ökning av sjukskrivningar på grund av stressrelaterade diagnoser.

Grafik: Jonas Backlund, Elin Lindwall
Källa: Försäkringskassan



4. Styrdokument, mål och antagna strategier

- Vad står till exempel i mål och budget, relevanta handlingsplaner och andra antagna styrdokument?
- Styrdokument, mål och strategier kan hjälpa dig att navigera i vad som är prioriterade områden och vilken riktning som politiken vill ta, det kan ge stöd i hur du bör förhålla dig till olika perspektiv.

Övning: Läs Fylkes regionala utvecklings- strategi

- Har strategin några utpekade mål eller perspektiv som kan hjälpa dig att prioritera?

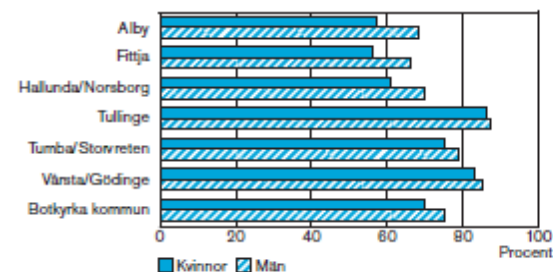


Ex: Botkyrka kommun

Har prioriterat att alltid bryta ned information per stadsdel.

Indikator 4:1 Förvärsfrekvens för åldersgruppen 20–64 år, 2015.

Källa: Statistiska centralbyrån



Utvecklingen går åt rätt håll

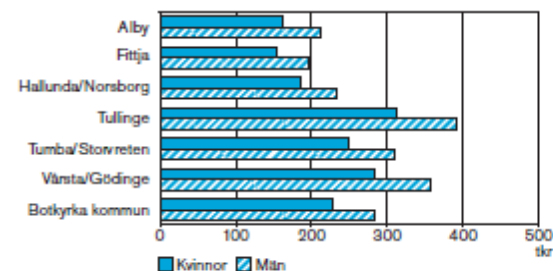
Arbete har avgörande betydelse för ekonomi, hälsa och delaktighet i samhället. Sysselsättningen på närmare 73 procent har ökat något för varje år under de senaste åren. Botkyrka följer utvecklingen i länet, men på en lägre nivå.

Skillnaderna i andelen invånare som har arbete är stora mellan våra stadsdelar, och kvinnors förvärvsfrekvens är lägre än mäns. Förvärvsfrekvensen bland kvinnor i åldrarna 20–64 år var 2015 som lägst i Fittja och Alby med 56 respektive 57 procent. Högst förvärvsfrekvens hade männen i Tullinge med 87 procent, tätt följt av kvinnorna i Tullinge med 86 procent.

År	2012	2013	2014	2015
Procent	71,6	71,6	72,2	72,8

Indikator 4:2 Sammanräknad förvärvsinkomst för åldersgruppen 20–64 år, 2014 (medelinkomst, tkr).

Källa: Statistiska centralbyrån



Utvecklingen går åt rätt håll

Totalt sett har Botkyrkaborna lägre inkomster än genomsnittet för länsborna, och inkomsterna ökar något långsammare. Även om utvecklingen i Botkyrka går åt rätt håll, är inkomstskillnaderna mellan stadsdelarna stora och de ökar. I alla stadsdelar har kvinnorna en betydligt lägre inkomst än männen.

År	2011	2012	2013	2014
Tkr	238,9	243,5	249,0	255,0

5. Hur ser målgruppen ut?

- Hur ser den målgrupp som du arbetar med ut?
- Hur många personer berörs av ett visst perspektiv?
- Använd olika metoder för att arbeta med minoriteters respektive majoriteters perspektiv.
- Vi har valt ut lite exempelstatistik, som styr er i en viss riktning. Men det finns mycket annat att säga också!

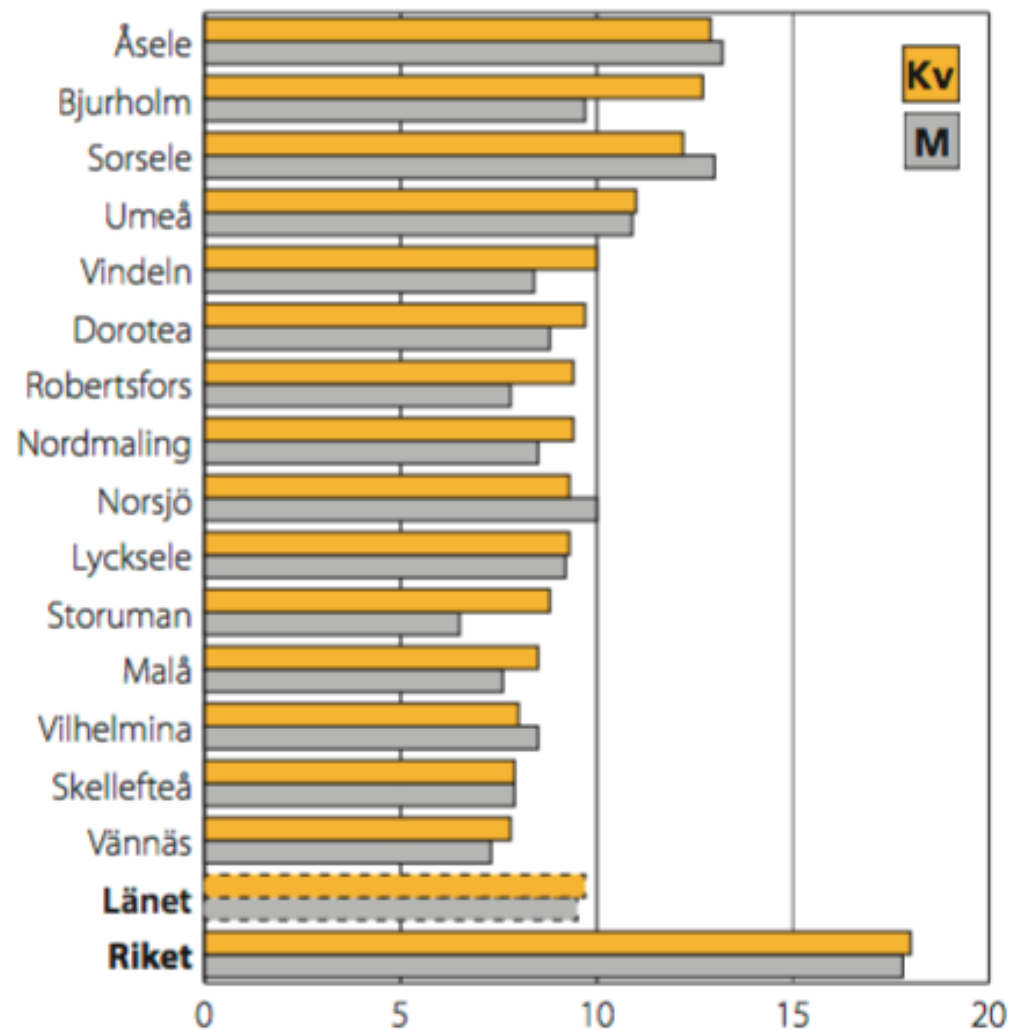
Befolkningen efter kommun 31 dec 2016

Antal

	Kvinnor	Män	Totalt
Bjurholm	1 187	1 267	2 454
Dorotea	1 294	1 425	2 719
Lycksele	6 066	6 121	12 187
Malå	1 525	1 575	3 100
Nordmaling	3 466	3 666	7 132
Norsjö	1 988	2 137	4 125
Robertsfors	3 298	3 486	6 784
Skellefteå	35 699	36 567	72 266
Sorsele	1 176	1 359	2 535
Storuman	2 898	3 001	5 899
Umeå	61 317	61 575	122 892
Vilhelmina	3 323	3 482	6 805
Vindeln	2 673	2 740	5 413
Vännäs	4 257	4 438	8 695
Åsele	1 373	1 502	2 875
Länet	131 540	134 341	265 881
Riket	4 981 806	5 013 347	9 995 153

Utrikes födda 31 dec 2016

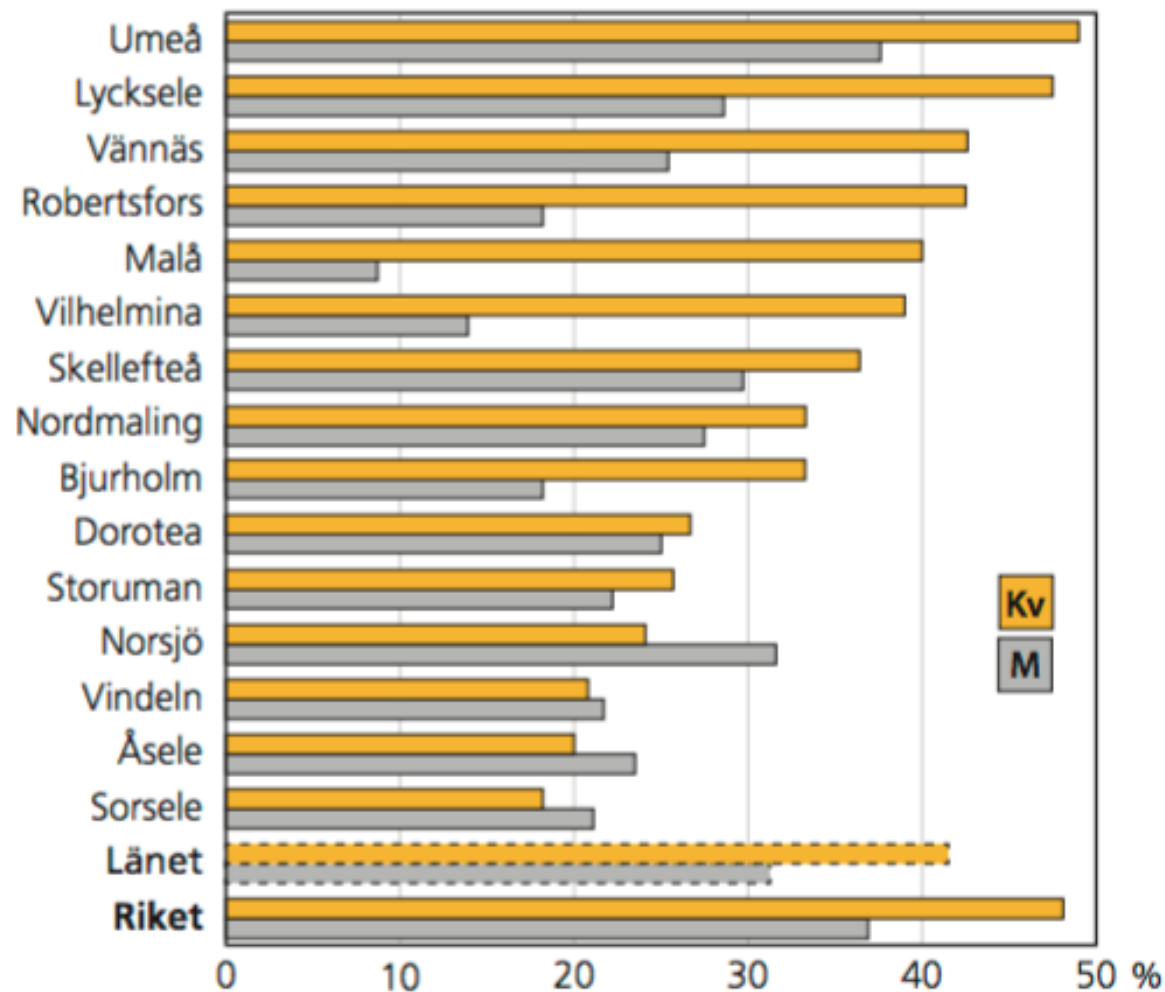
Andel utrikesfödda av befolkningen per kommun



Källa: SCB, Befolkningsstatistik

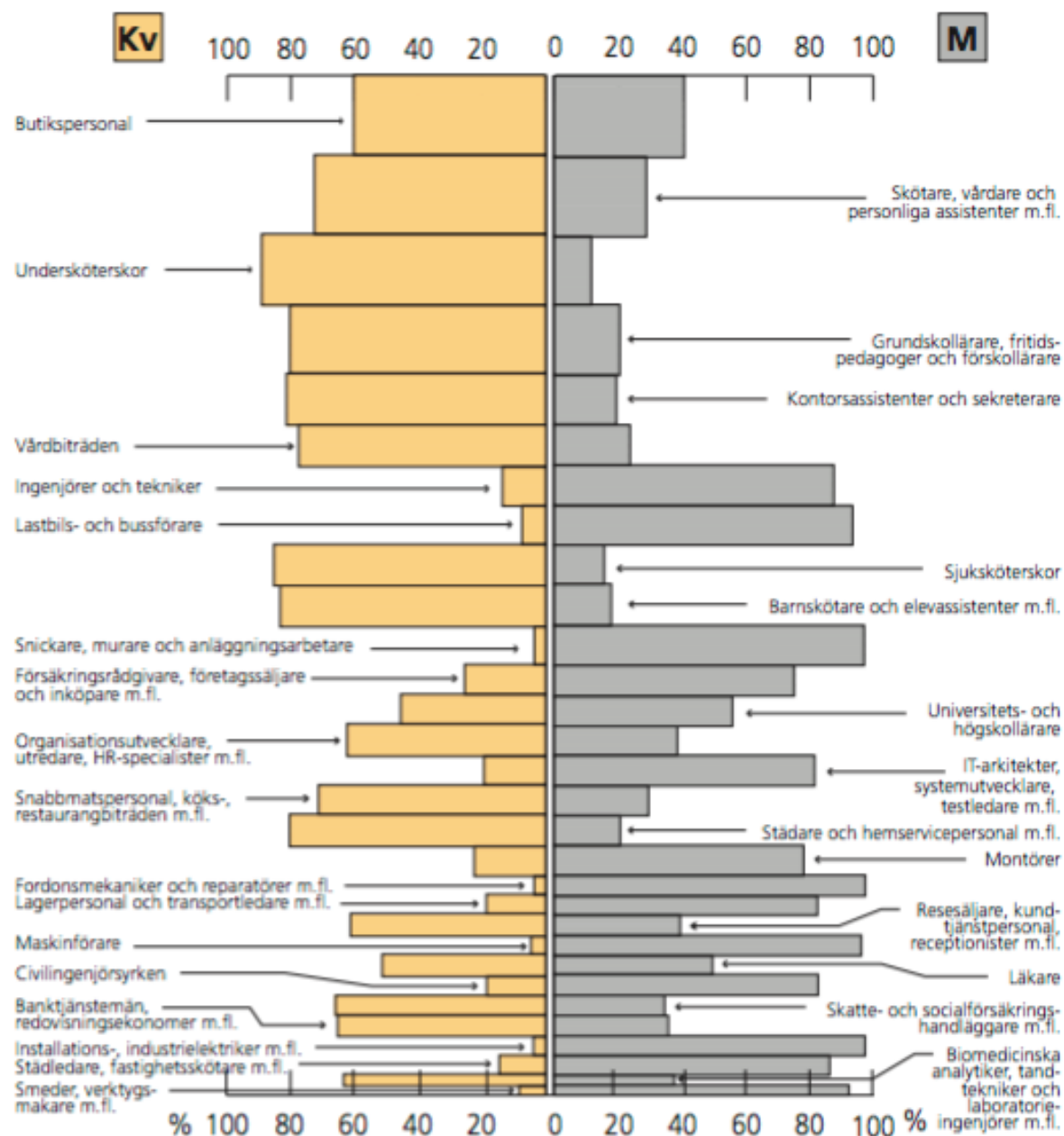
Övergång gymnasieskola – högskola

Andel (%) som slutade gymnasieskolan 2012/13 och som påbörjat högskolestudier senast 2015/16



Källa: SCR Högskoleregistret Regionala näket

De 30 vanligaste yrkena i länet 2015



Källa: SCB, Yrkesregistret

Övning: Hur ser målgruppen ut i Region Fylke

- Inspireras av statistiken från Västerbotten, eller hitta på egna parametrar!



6. Vilken nivå arbetar du med?

- Arbetar du på verksamhets- eller ledningsnivå?
- Diskutera, utifrån exemplet med kollektivtrafiken i Fylke, vilka perspektiv ska anläggas av..
 - Regionstyrelsen
 - Ansvarig trafiknämnd
 - Trafikförvaltningen
 - Ansvarig tjänsteperson

Skiljer de sig? Varför/varför inte?

Men om alla perspektiv är relevanta?

- Hitta ett mått eller en ingång som samlar flera perspektiv på samma gång
- Ta några i taget! Kanske kan ni göra om utvecklingsarbetet nästa år och byta ut några av perspektiven.
- Gör en bedömning av
 - Vilka perspektiv organisationen tidigare har prioriterat?
 - Finns tidsaspekter att ta hänsyn till?
 - Kan ni organisera arbetet på ett sätt som gör att ni maktar med fler perspektiv?

Samman-taget: Vilka perspektiv är mest relevanta för planeringen av kollektiv-trafiken i Fylke?

- Och varför?



Perspektivkonflikter

Ibland kan olika perspektiv som båda är relevanta föra med sig olika intressen som står emot varandra.

Varför?

- Olika delar av målgruppen har olika behov.
 - Resurserna i tid och pengar är begränsade.
 - Ska vi släcka bränder eller arbeta långsiktigt och förebyggande?
 - Riktade satsningar eller generella åtagande
-
- Ibland finns organisatoriska konflikter som inte har att göra med perspektiv

Diskutera: Valfrihet och hedersrelatera t vål

- Inspireras av statistiken från Västerbotten, eller hitta på egna parametrar!



Exempel: Valfrihet kontra hedersrelaterat våld- och förtryck inom LSS

Du är: Chef för socialförvaltningen i en kommun

Du ska ta fram ett förslag på riktlinjer som kan stötta dina medarbetare i socialtjänsten. Hur ska du tänka? Vilka frågor ställer du sig för att tränga igenom målkonflikten?