

**Seminarium Forum Jämställdhet 2023**

# **Kvinnors frånvaro från arbetsmarknaden – hur möter vi välfärdens kompetensutmaning?**

**Moderator: Charlotta Undén, SKR**

# Kvinnors frånvaro från arbetsmarknaden

Charlotta Undén, SKR



**44 procent**

A close-up photograph of a young boy with a joyful expression, looking directly at the camera. He is wearing a dark blue patterned shirt over a red turtleneck. He is holding a blue plastic toy crab in his hands. The background is a blurred indoor setting, possibly a classroom or playroom, with various items and furniture visible. A semi-transparent white box is overlaid on the center of the image, containing the text '70,4 procent'.


**70,4 procent**



**271 054 timmar**

A person wearing a dark, heavy winter coat and dark pants is walking away from the camera on a path covered in fallen autumn leaves. The path leads up a gentle slope. In the foreground, a large, textured tree trunk, possibly a birch, stands vertically, partially obscuring the view. The background is a dense forest of tall, thin trees under an overcast sky. A semi-transparent white rectangular box is overlaid on the image, containing the text 'x 2' in a bold, black, sans-serif font.

**x 2**



**3 200 000 kr**



**77 procent**

Clinton



**1 av 4**  
**1 av 20**

A person wearing a bright red hoodie is sitting on a large, flat, grey rock. They are facing away from the camera, looking out over a dark blue sea. The sky is a pale, clear blue. In the background, there are more rocks and waves crashing against them. The overall mood is contemplative and serene.

**Hälften**

A photograph of two young children lying on their stomachs on a grassy lawn. The child on the left has light skin and blonde hair, wearing a dark green t-shirt. The child on the right has dark skin and curly hair, wearing a white t-shirt with a zebra print and the word 'Black' in pink. A semi-transparent white box with the text 'Är det OK?' is centered over the children's faces.

**Är det OK?**

# SKRs nya jämställdhetsprogram lanseras idag!

Du hittar niopunktsprogrammet på [skr.se/publikationer](https://skr.se/publikationer), eller med hjälp av QR-koden.

[charlotta.unden@skr.se](mailto:charlotta.unden@skr.se)



# Kompenetensutmaningen och jämställdhetsproblematik – två sidor av samma mynt?

**Henrika Nybondas-Kangas**

VH Kommun - och välfärdsområdesarbetsgivarna KT, Finland

**Jens Qvesel**

Center for Forhandling, Aftaler og Overenskomster Danske Regioner

**Johan Thörn,**

Förhandlare, Sveriges Kommuner och Regioner



# Faktorer som påverkar kompetensförsörjningen FINLAND

Förhandlingsdirektör Henrika Nybondas-Kangas, Kommun- och välfärdsområdesarbetsgivarna KT  
FORUM JÄMSTÄLLDHET 2023

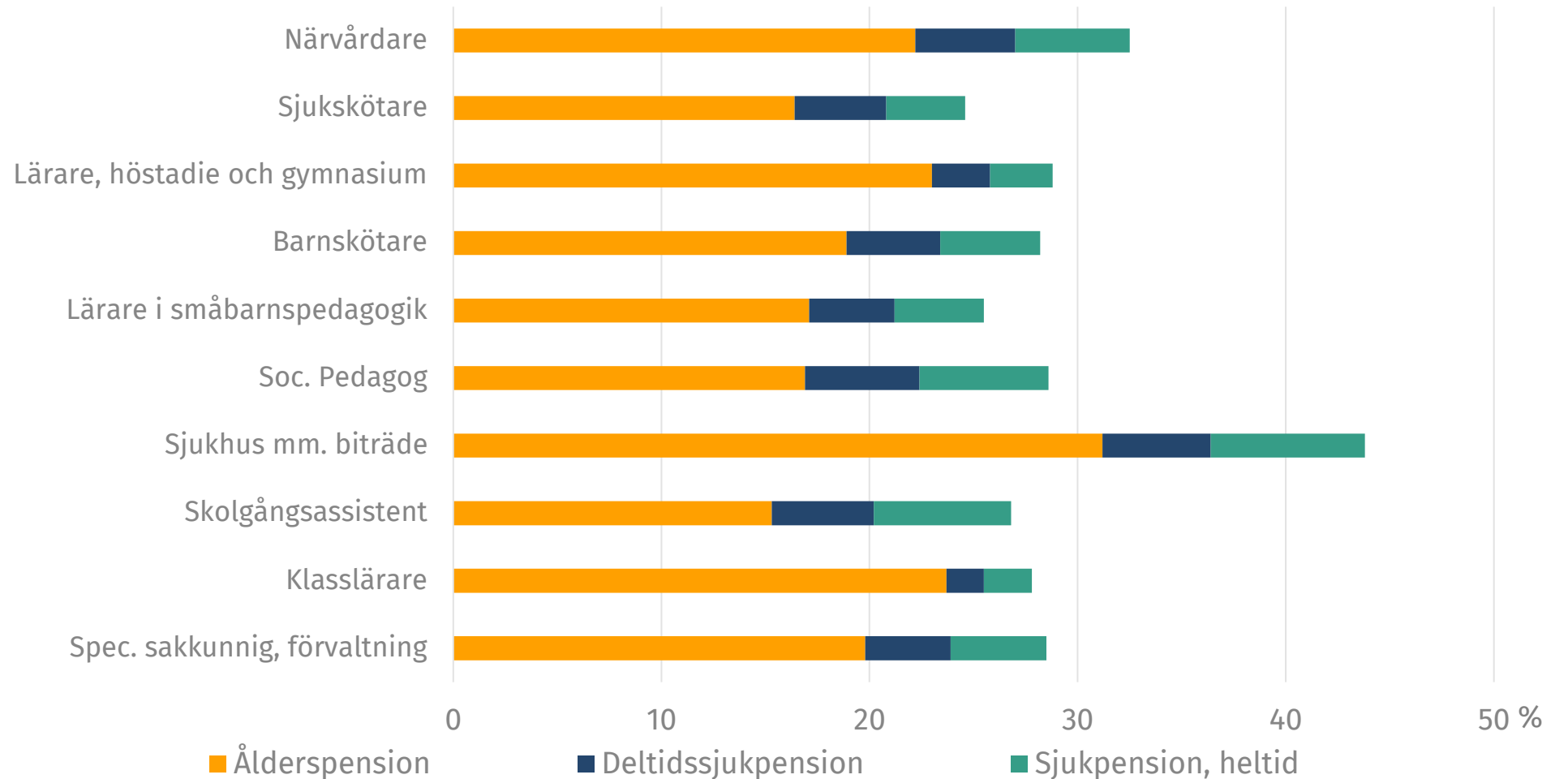
# Arbets- och näringsministeriets barometer 1-6/2022

## (privat och offentlig sektor)

TOP 15 BEHOVET	Lediga arbetsplatser (genomsnittligt under en månad):
Närvårdare	15 495,5
Sjukskötare	8 051
Specialsakkunnig, socialarbete	1 063
Lärare i småbarnspedagogik	2 336
Speciallärare	783,5
Hörsselforskare, talterapeut	1 911,5
Hvc läkare	824,5
Överläkare, specialläkare	322
Hemvårdare	4 336,5
Psykolog	599,5
Tandläkare	236,5
Restaurangarbetare	7 623,5
Servitör	6 261,5
Städare	10 492
Barnskötare	3 507



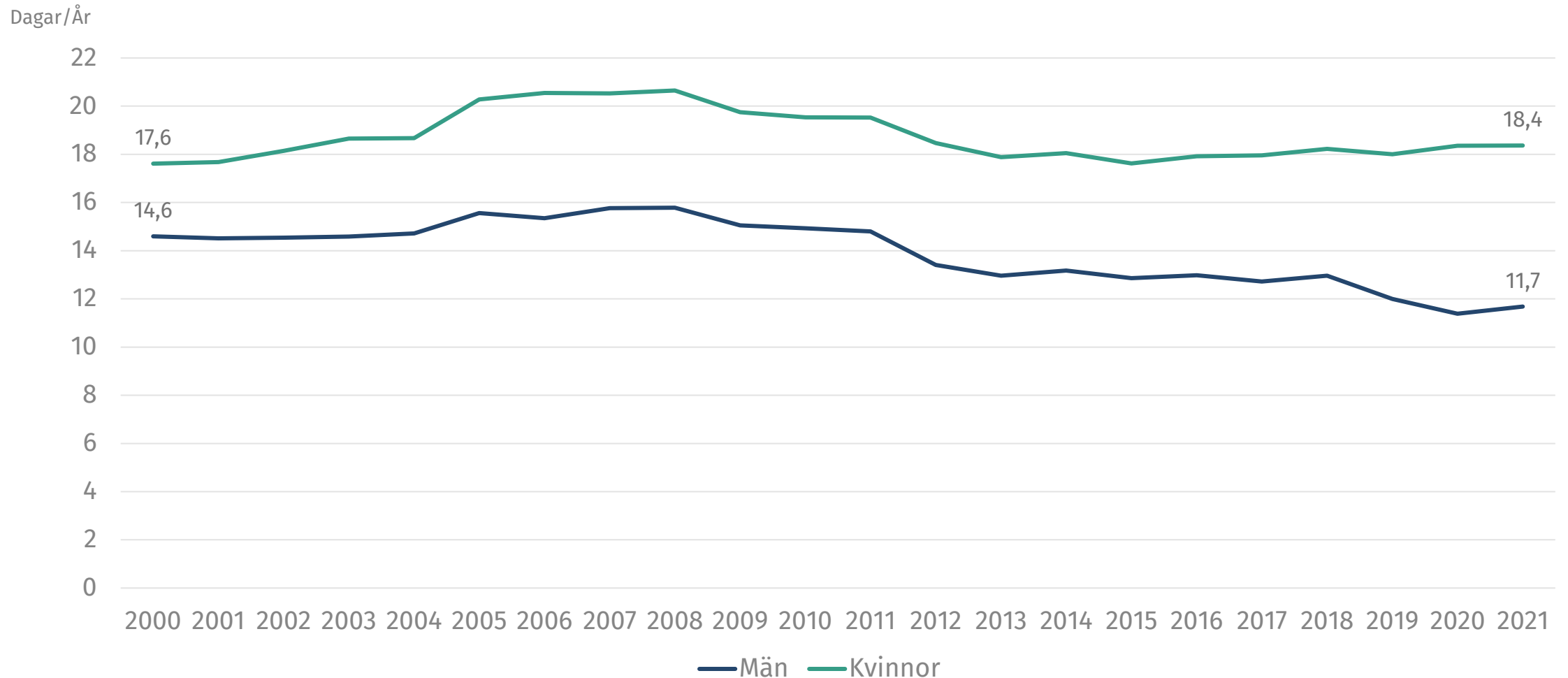
# Estimat på pensionering, 2022- 2031



Källa: Pensionsanstalten Keva

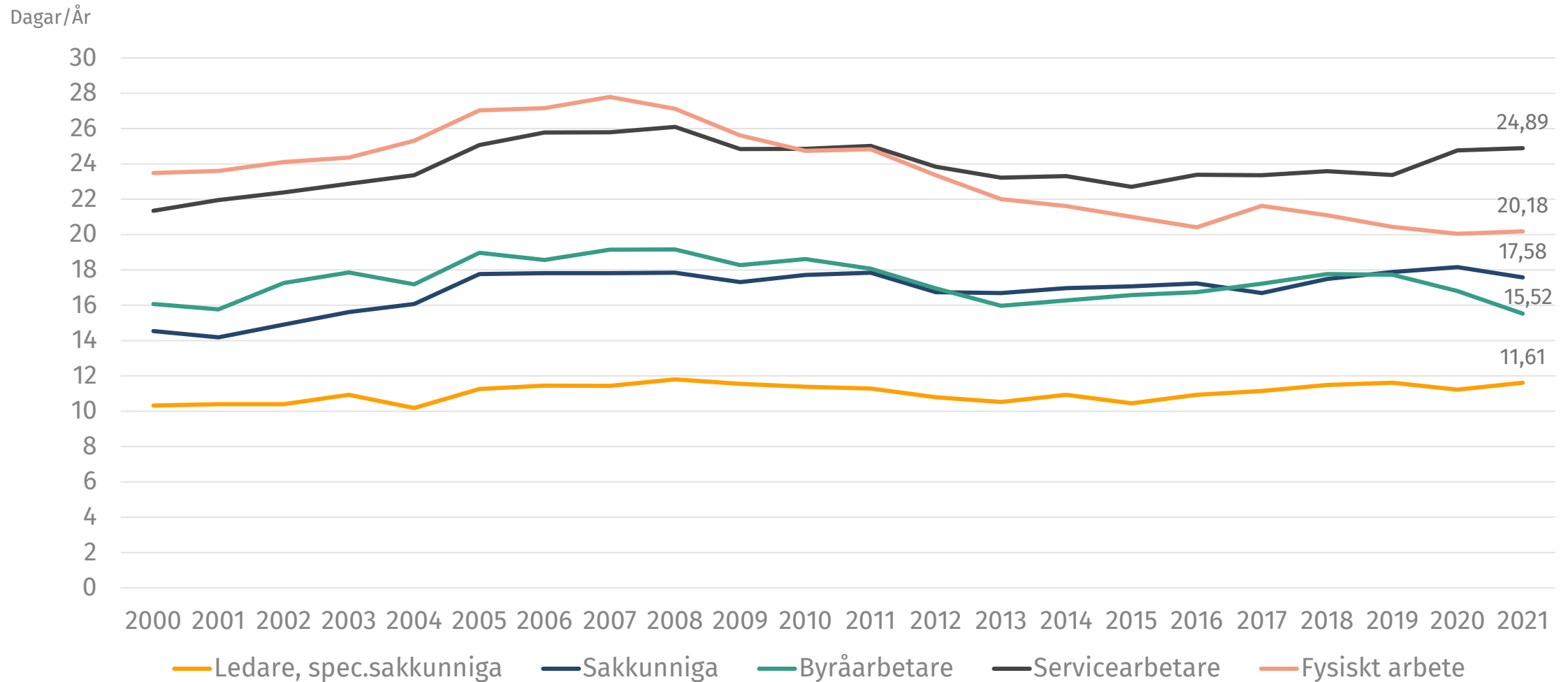


# Sjukledighetsdagar kvinnor och män (kommunbranchen) 2000-2021

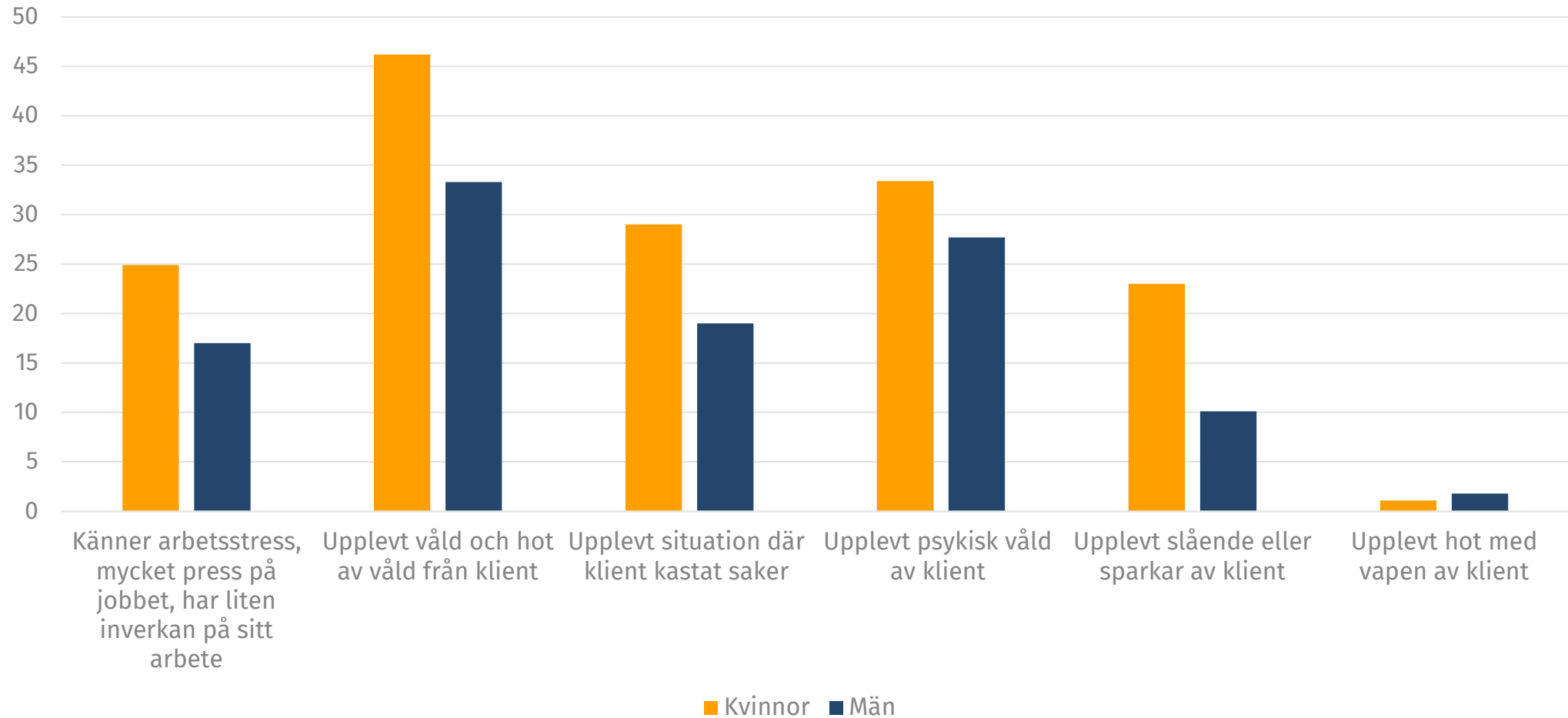


Källa: Arbetshälsoinstitutet

# Sjukledighetsdagar, yrkesgrupper 2000-2021



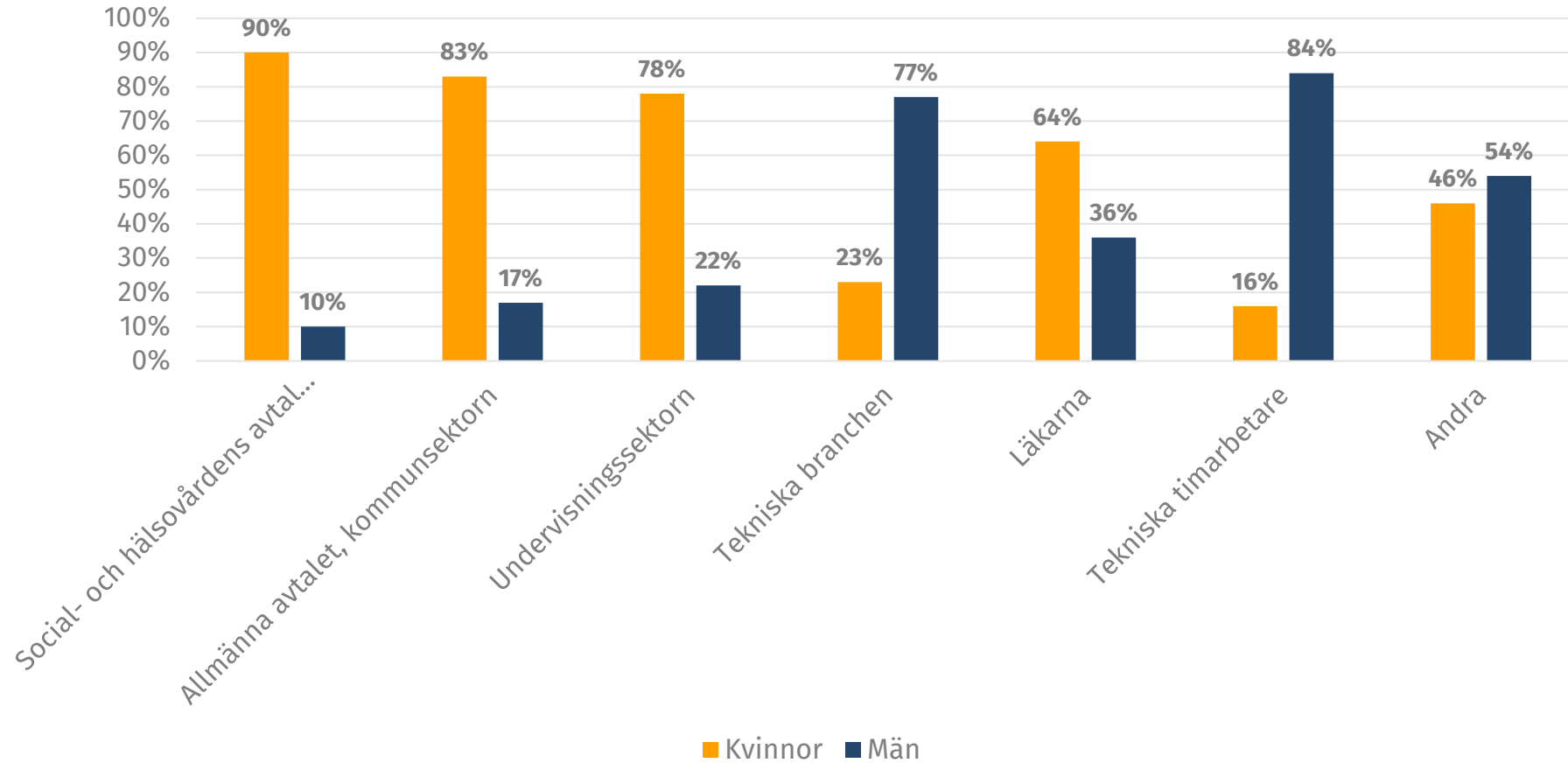
# Hur stress i arbete och våldssituationer upplevs





# Kommun- och välfärdssektorns kollektivavtal segregerade

## Kvinnor och män enligt kollektivavtal

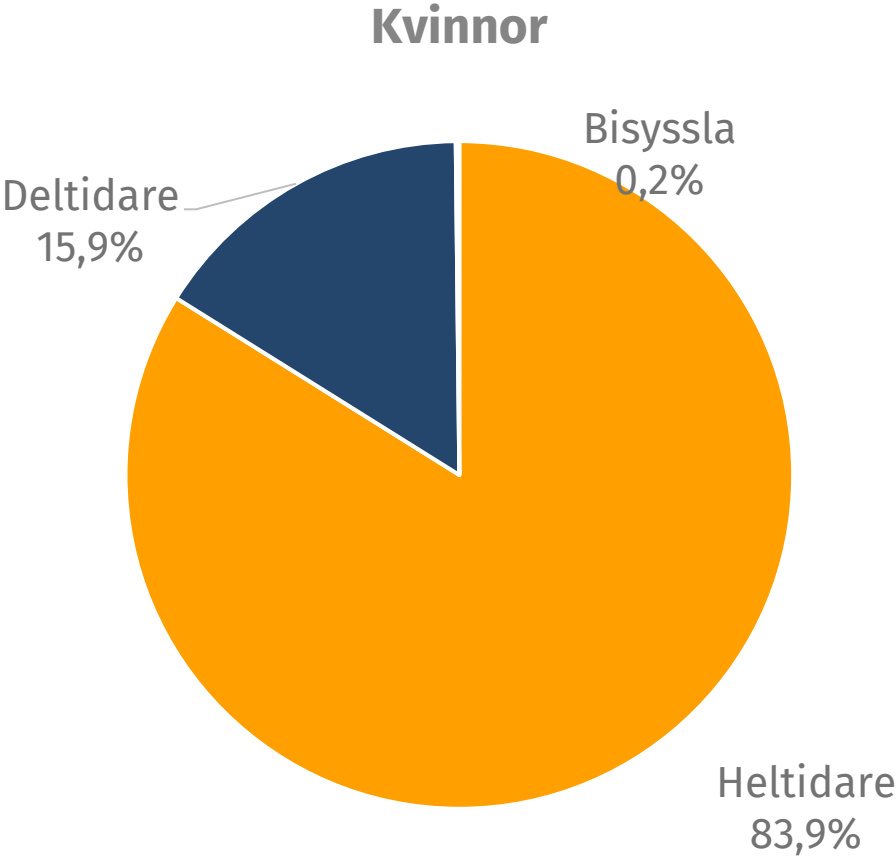
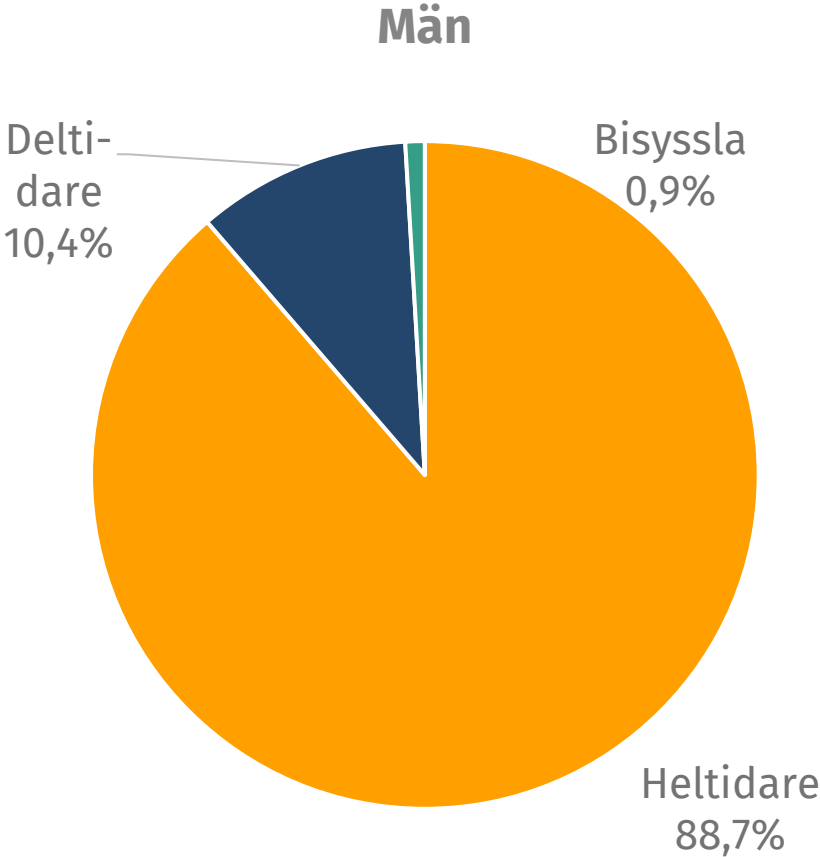


# Andelen kvinnor i vissa professionella grupper

Avtal	Yrkesgrupp	Personer	Andelen kvinnor
Social- och hälsovårdens avtal	Sjukskötare	45 400	90 %
Allmänna avtalet, kommunsektorn	Barnskötare	13 600	97 %
Undervisningssektorn	Lärare, småbarnspedagogik	12 900	97 %
Tekniska sektorn	Räddningspersonal	2 600	0,5 %
Läkarna	Hvc-läkare	3 400	67 %
Tekniska sektorn, timarbetare	Timmerman	370	1 %
Övriga	Musiker	220	51 %



# Andelen heltidsanställda, kommunsektorn



Källa: Statistikcentralen (2021)



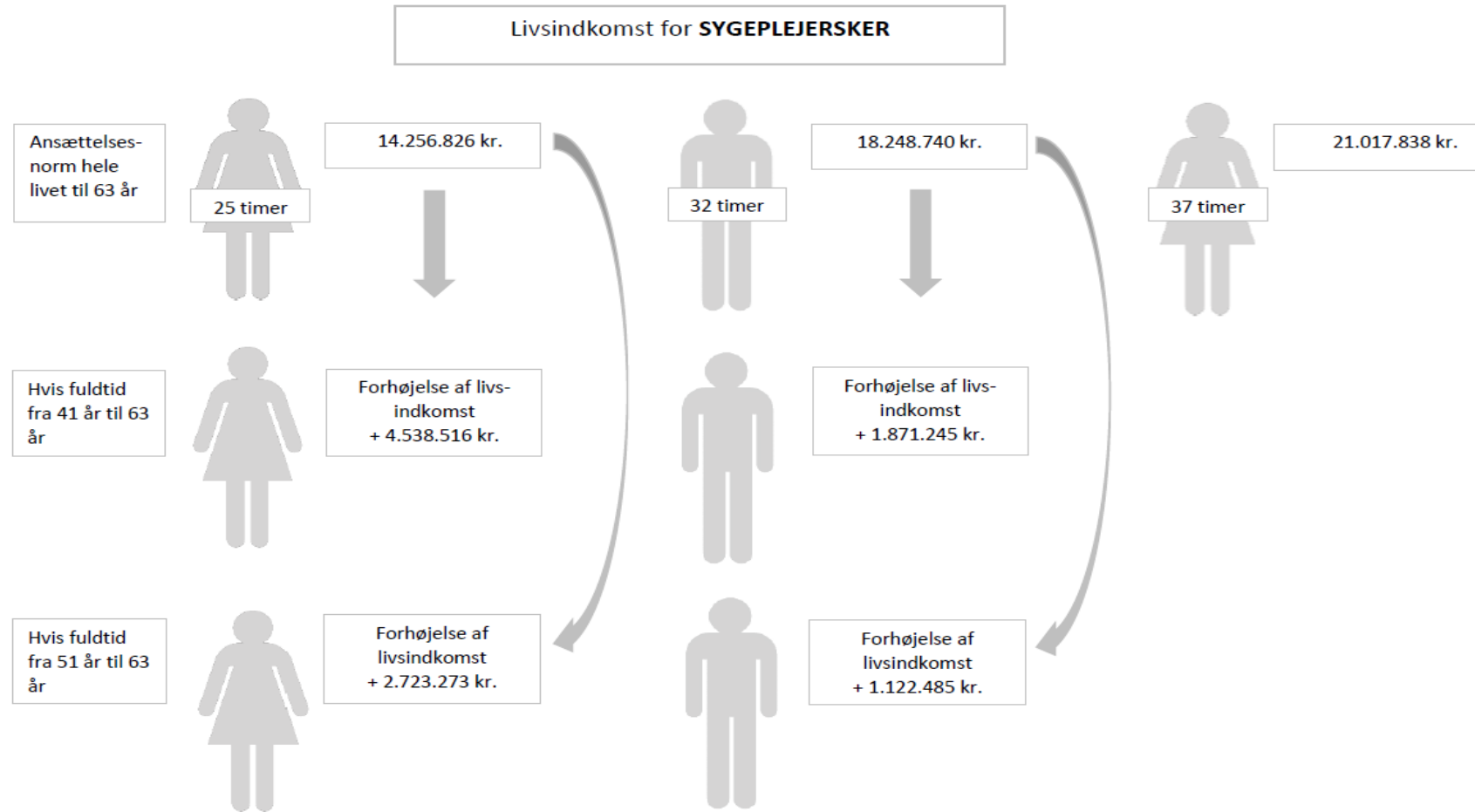
**Tack!**

Kommun- och välfärdsområdesarbetsgivarna KT  
Andra linjen 14, 00530 Helsingfors  
Telefon (växel) 09 7711  
[kt.fi](http://kt.fi)

# Heltidsarbejde – en del af løsningen på kompetensudmaningen og jæmtstældheten

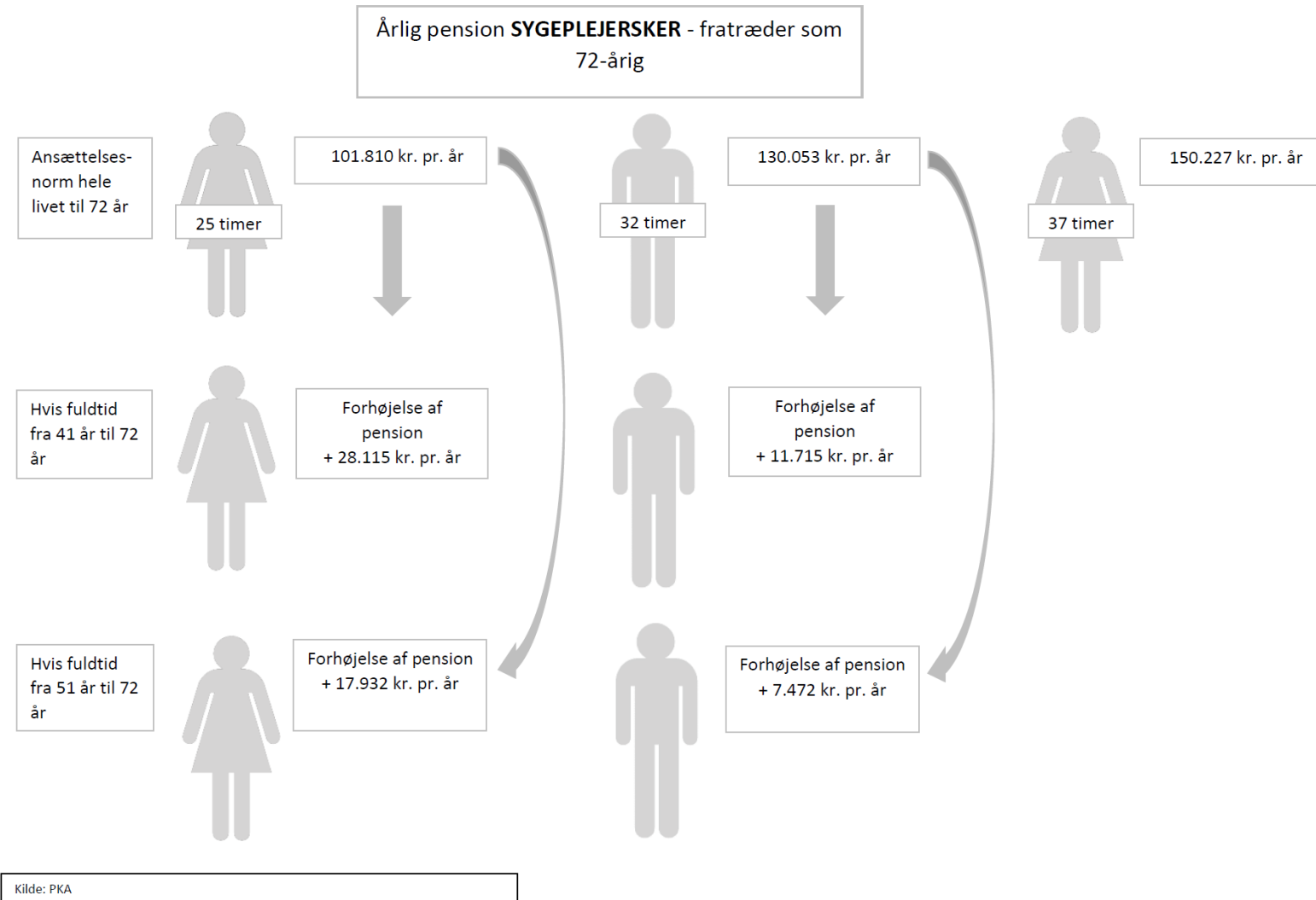
v. Jens Qvesel, Danske Regioner, 7. februar 2023

# Livsindkomst for sygeplejersker

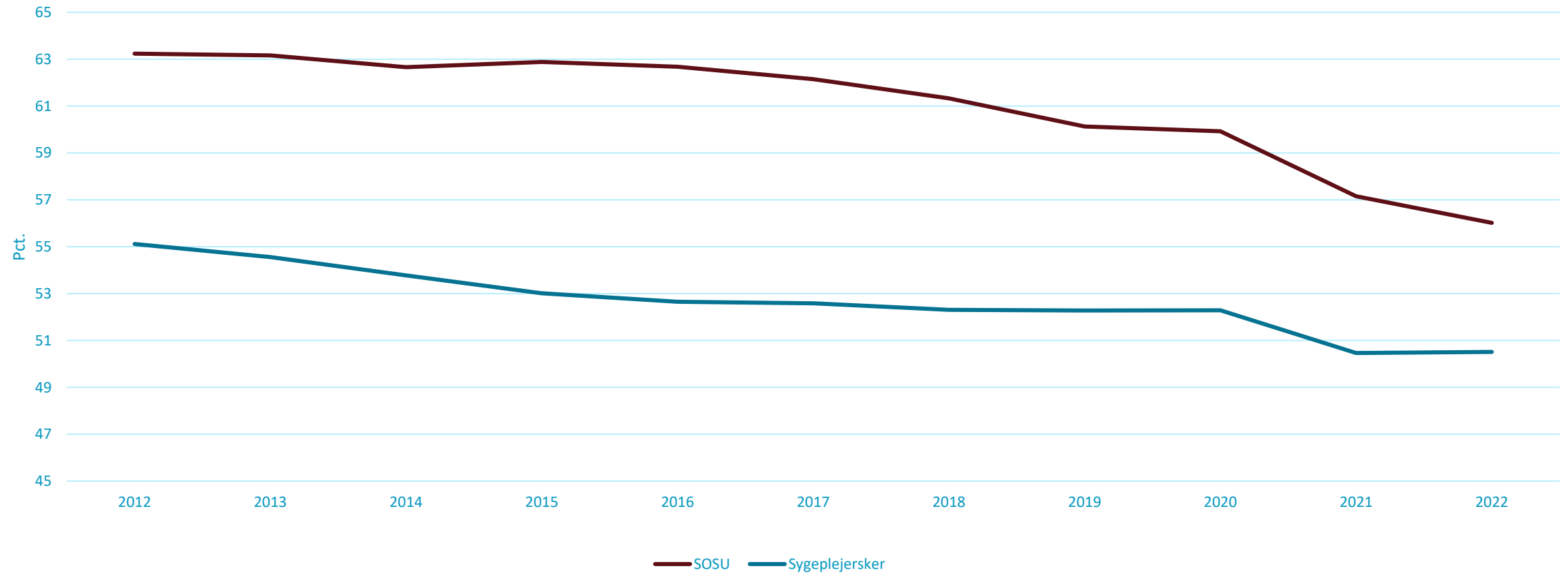


Kilde: KRL, Beregning juni 2020  
 Beregning er baseret på basislønforløbet. Det antages, at medarbejderen starter som 25-årig, har samme ansættelsesnorm hele livet og går på pension som 63-årig.

# Årlig pension for sygeplejersker



# Deltidsfrekvens for SOSU'er og sygeplejersker 2012 -2022 (pct.)



# Fuldtidshjulet

Fuldtidskultur - faglig sammenhængskraft og øget kvalitet

- Redskaber til at motivere
- Vagtplanlægning
- Flexibilitet
- Arbejds miljø
- Fokus fra hele ledelseskæden
- Work-life balance
- Seniorer?
- Kompetenceudvikling

**Figur 1: Fuldtidshjulet**  
*Mulige gevinster i en fuldtidskultur*



Leif E. Moland, 2017. Forenklet og oversat version

# Vigtigste spørgsmål at arbejde videre med

- Strategisk indsats
  - Etablere en fuldtidskultur
  - Øget fleksibilitet fra arbejdsgiverside
  - Udvikle arbejdsmiljøet
  - Ledelsesfokus



# Hvordan løser vi problemet med mangel på kompetencer?

## En bred palette

- Udenlandsk arbejdskraft
- Ny teknologi, automatisering og AI
- Motivation af seniorer
- Øget fleksibilitet mellem faggrupper – rette kompetencer til rette opgaver



## *Individets ansvar, statens ansvar og arbejdsgivers ansvar?*

- De faglige organisationer og arbejdsgiverne har et fælles ansvar for at levere på kompetencemangelen
- Regionernes ansvar er først og fremmest at sikre, at patienterne kan blive behandlet og få pleje

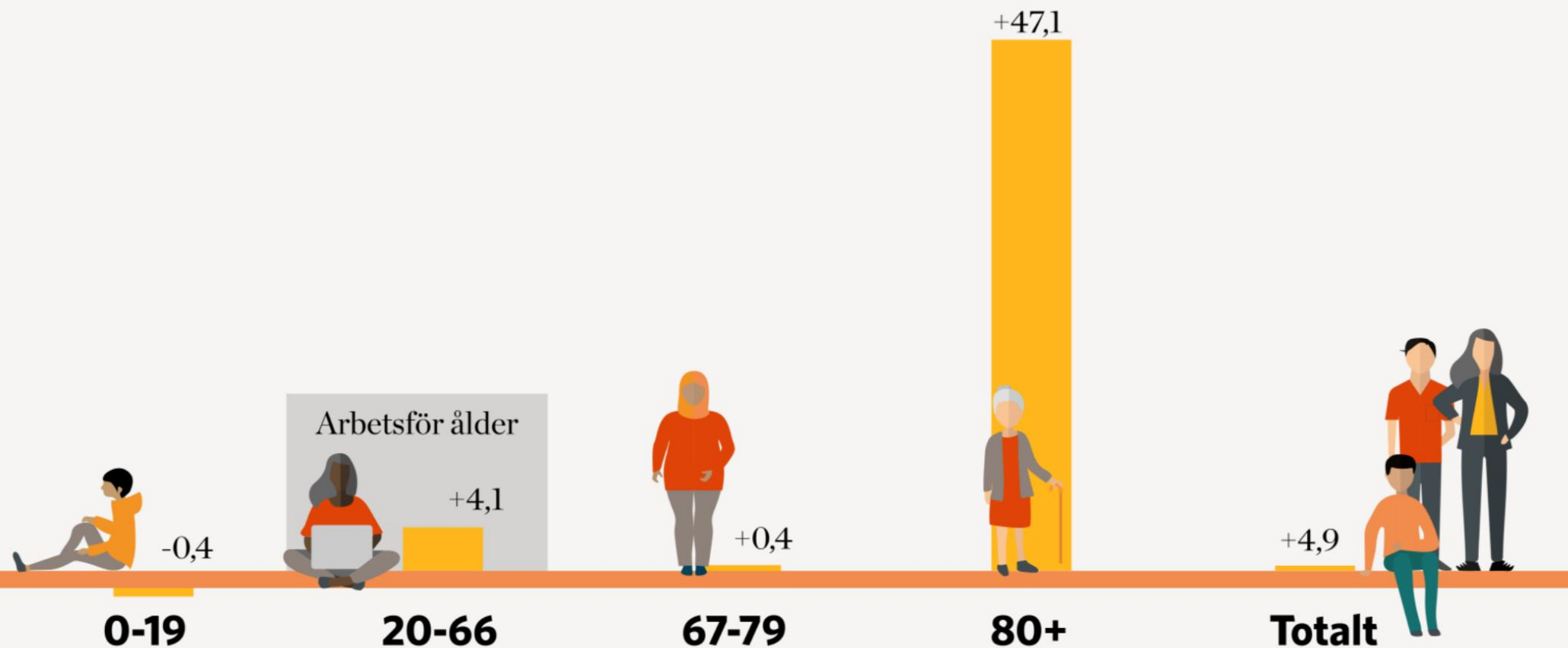


# Heltidsarbete – en del av lösningen för Sverige?

Johan Thörn, Förhandlare, SKR

# Befolkningsförändringar

Förändringar i procent i olika åldersgrupper, år 2031 jämfört med 2021.



Källa: SKR, SCB

# Heltidsarbete - en del av lösningen

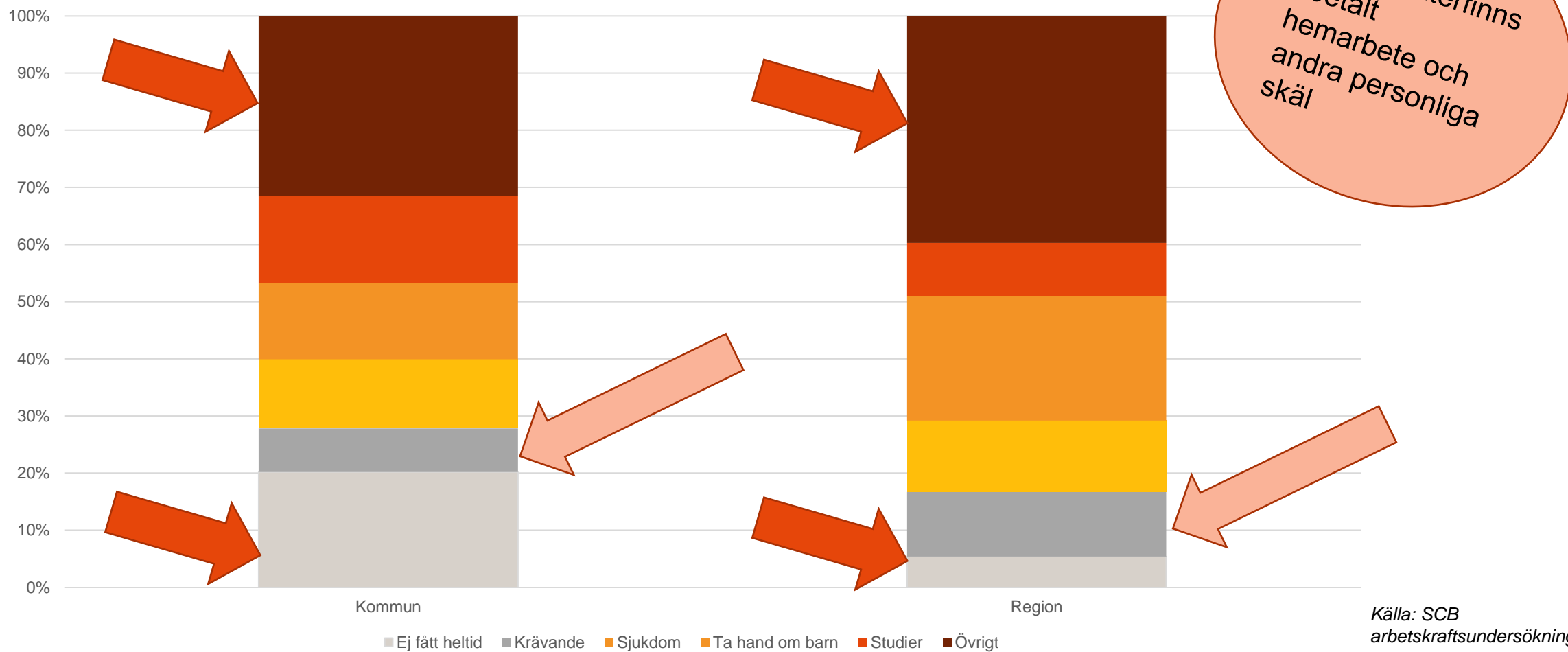
## Utmaningar

- Att nå politiker och högsta ledning med budskap och fakta
- Att bryta normer tar tid
- Att få medarbetare att vilja och prova

## Framgångar

- Fler jobbar heltid
- Fler har en heltidsinkomst och därmed en bättre pension
- Jämnare arbetsbelastning på jobbet

# Skäl till deltid



Källa: SCB  
arbetskraftsundersökning

# Jämställd makt går genom det politiska ledarskapet

**Lena Lindgren**

Projektledare Politiskt ledarskap, SKR

Paneldebatt

# Hur ska kompetensförsörjningen se ut 2030 – och hur tar vi oss dit?

**Anders Rubin**

Kommunalråd Malmö stad

**Henrika Nybondas-Kangas**

VH Kommun - och välfärdsområdesarbetsgivarna KT, Finland

**Jens Qvesel**

Center for Forhandling, Aftaler og Overenskomster Danske Regioner

**Sabina Bajraktarevic**

Förhandlare, SKR

**TACK!**